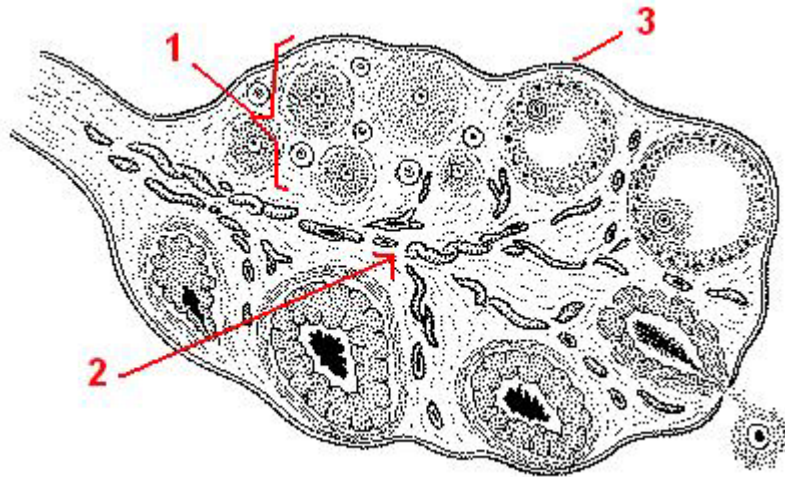
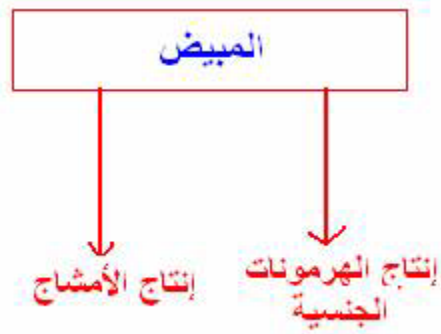
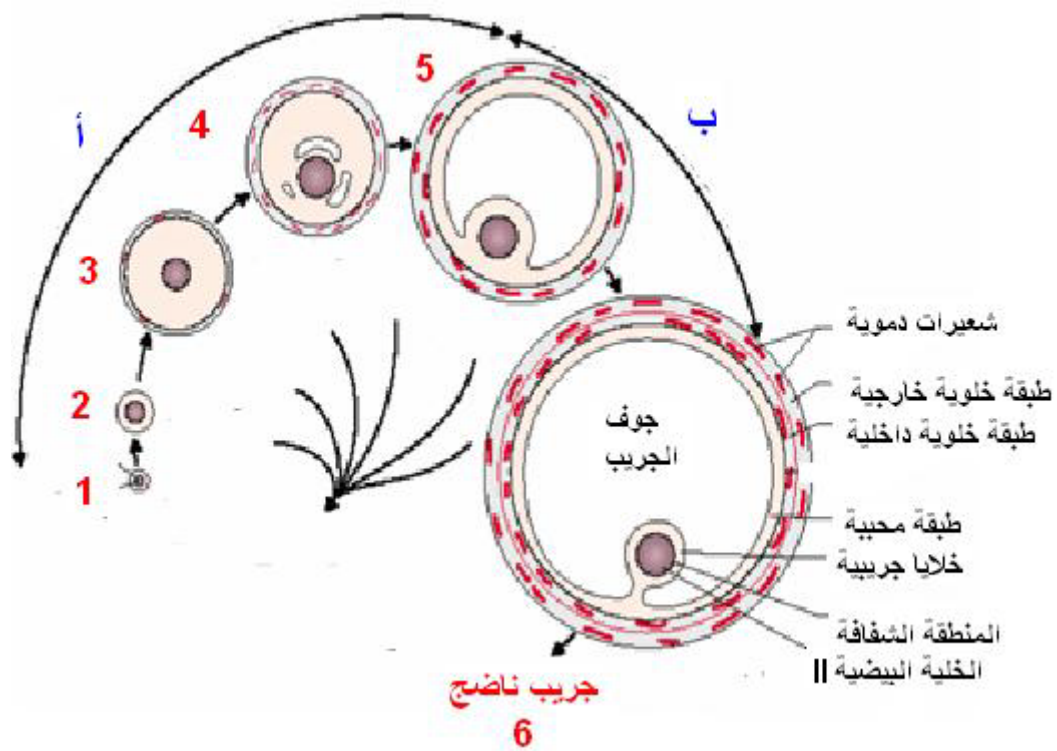
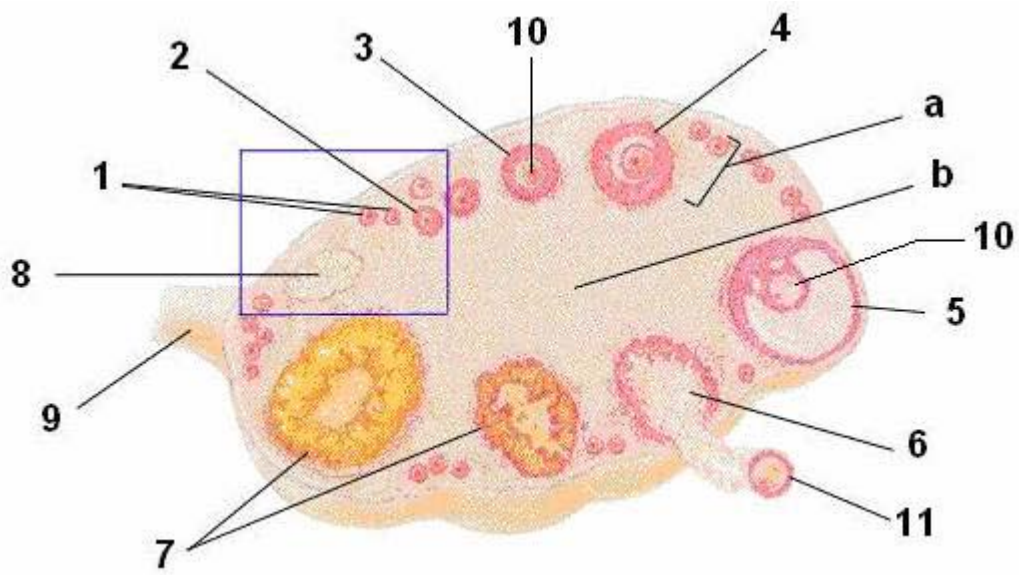
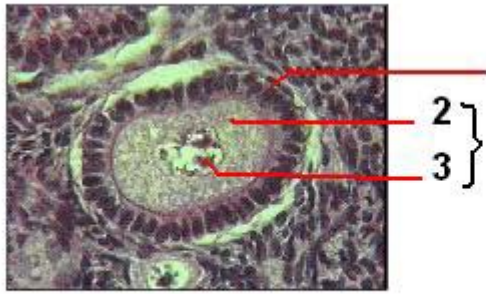


## الدورة الجنسية عند الأنثى

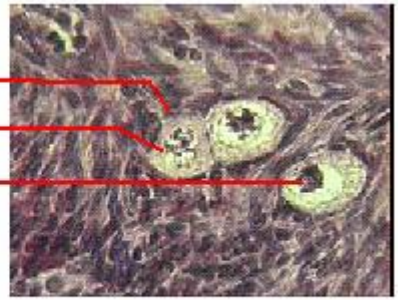




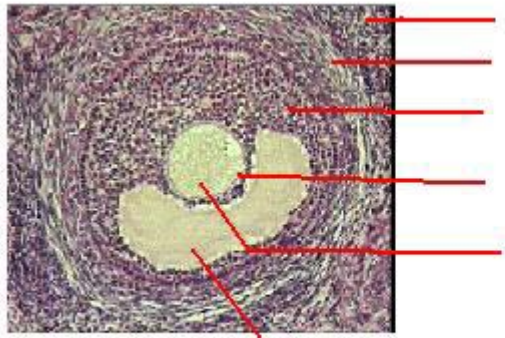


b

1  
4

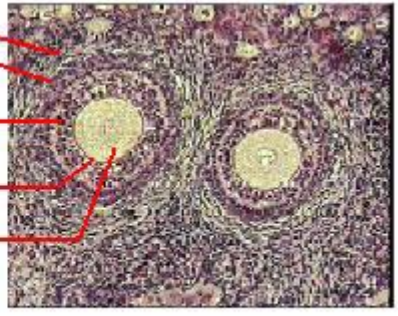


a



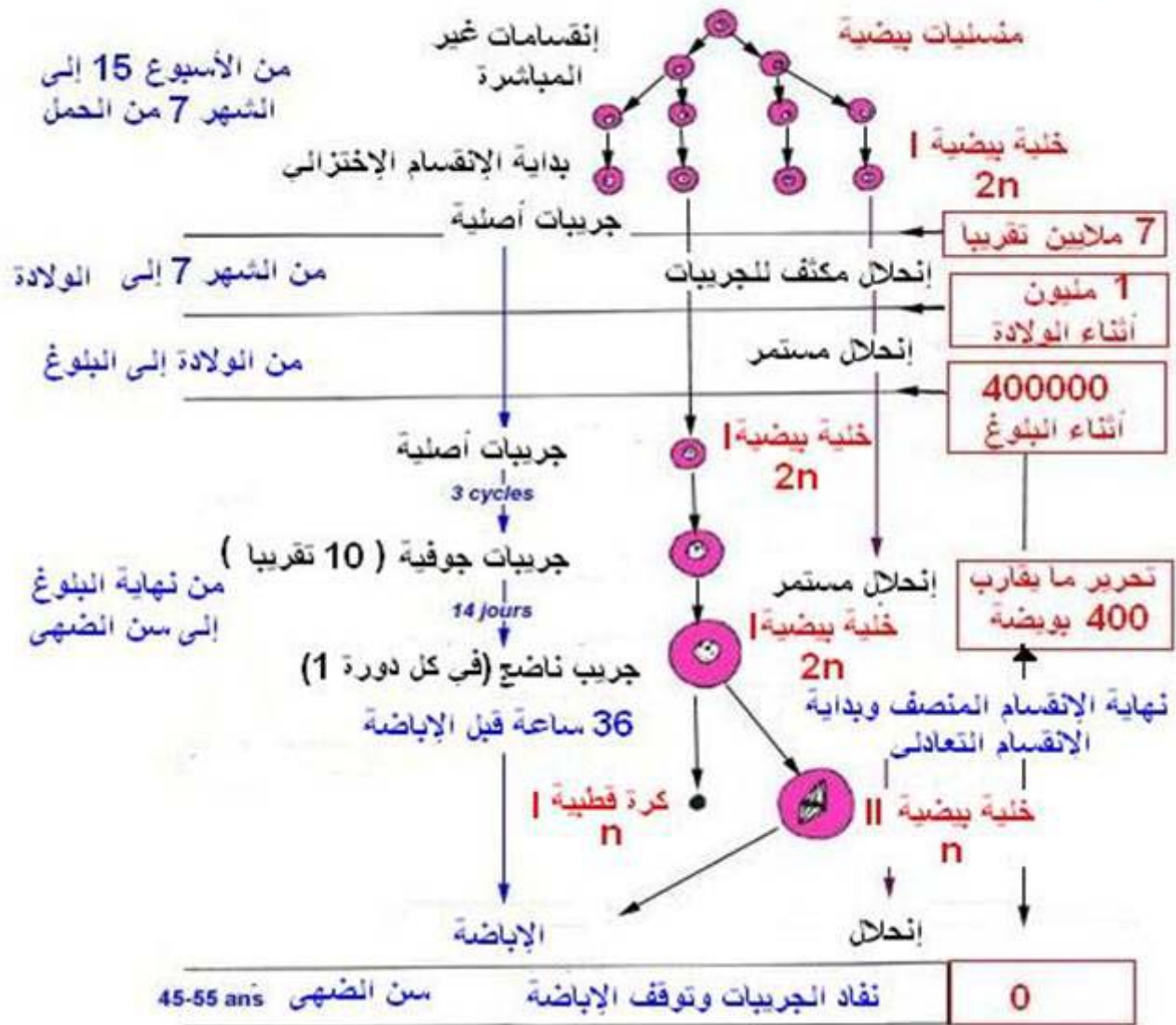
d

5  
6  
7  
8  
9



c

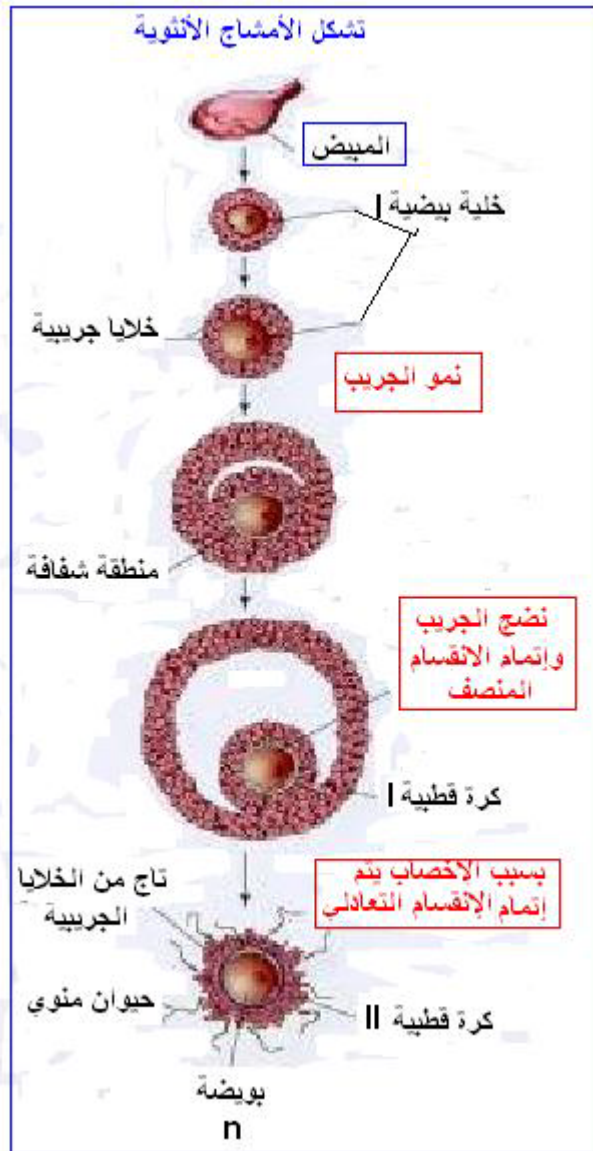
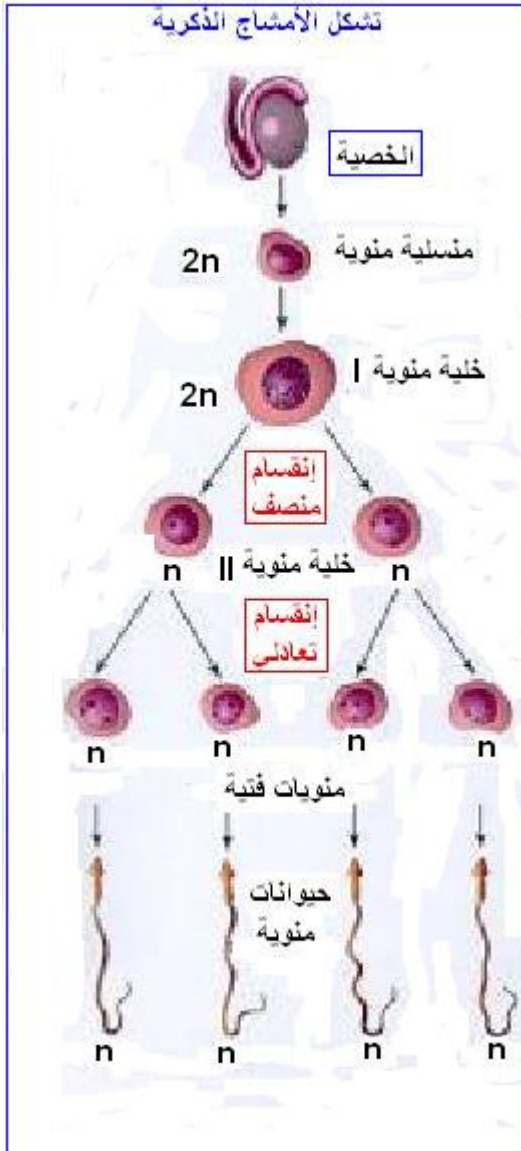
عدد المنسلات	تشكل الأمشاج	الزمن
--------------	--------------	-------

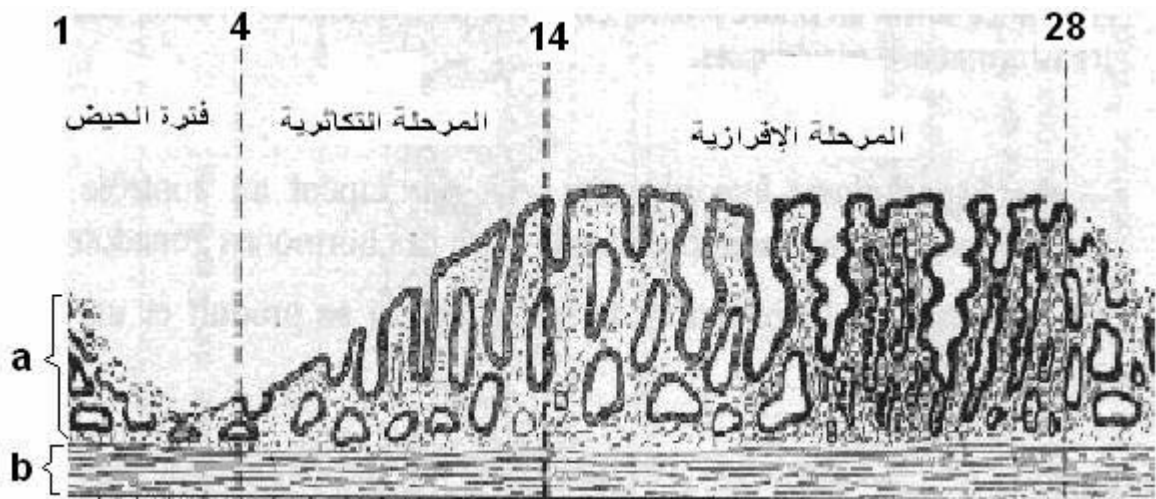
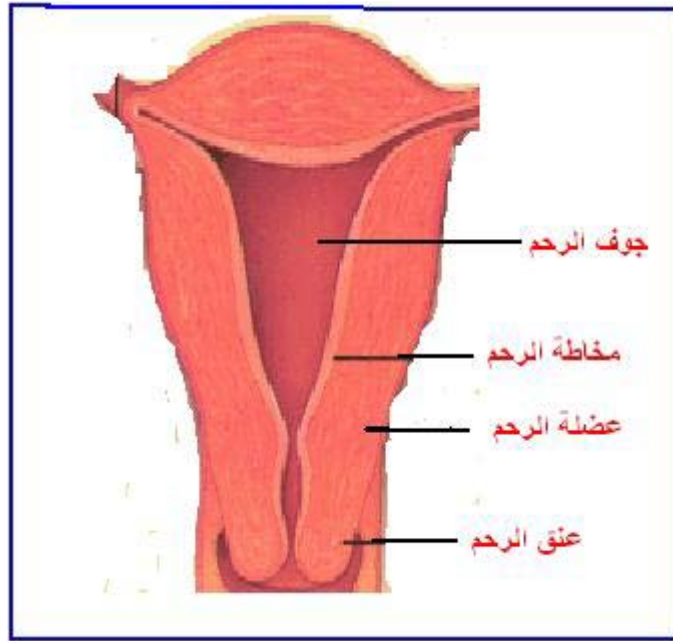


هشام بنغيتي

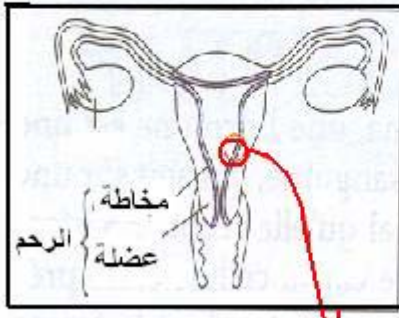
المرحلة	التكاثر	النمو	التضج	التفريق
حالة الذكر			- الإنقسام المنصف: -	

	- الإنقسام التعدادي:			
	- الإنقسام المنصف:			حالة الأثنى
	- الإنقسام التعدادي:			
عند الذكر :	عند الذكر :	عند الذكر :	عند الذكر :	المستوى الخلوي قبل وبعد المرحلة وصيغته الصبغية
عند الأثنى :	عند الأثنى :	عند الأثنى :	عند الأثنى :	

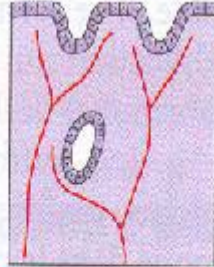




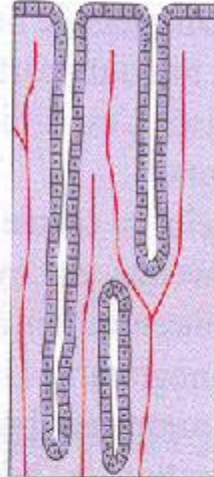
1	4	8	14	21	28
فترة الحيض	تجديد المخاطة	نمو المخاطة	تطور الغدد	فترة الإفراز	



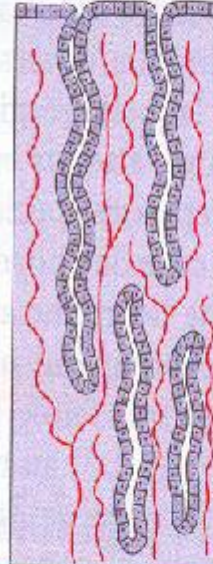
في اليوم الرابع  
سمك المخاطة  
من 0,3 إلى 0,5 مم



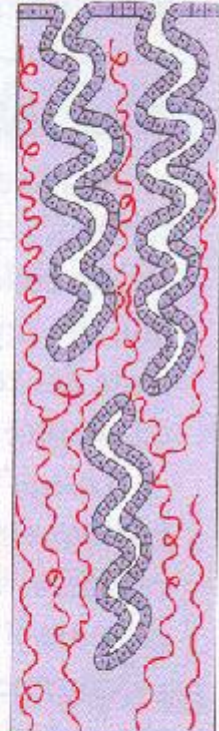
إعادة بناء  
المخاطة وتطور  
العروق الدموية



تطور الأنايب الغددية  
وتطور السمك 3 مم



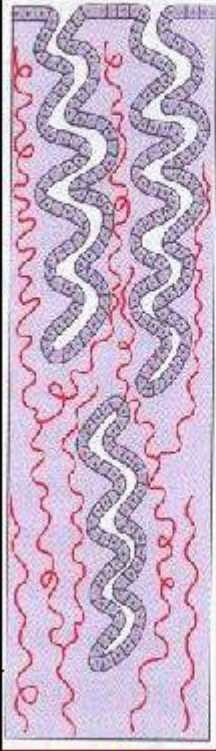
تلولب العروق  
الدموية وتطور  
الغدد



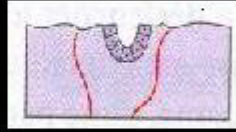
العروق في أوج  
تلولبها الغدد تسرع  
في إفراز الغليكوجين

استئصال الرحم	حقن مستخلصات مبيض أنثى بالغة عند إناث بالغات مستأصلات المبيضين	استئصال المبيضين	التجربة
عدم توف دورة المبيض	نمو مخاطة الرحم من جديد واستئناف دورة الحيض	توقف دورة الرحم وبالتالي عدم ظهور دم الحيض	الملاحظة
			الاستنتاج المناسب

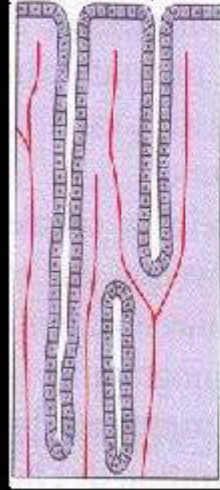
رسوم تكميلية لمقاطع طولية أنجزت على مستوى مخاطة الرحم  
تعد إناث مستأصلة المبيضين وخضعت لحقن هرمونات مبيضية



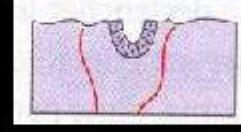
حقن الأستروجينات  
ثم الجسفرون



حقن الجسفرون فقط



حقن الأستروجينات فقط



مخاطة أصلية شاهدة



