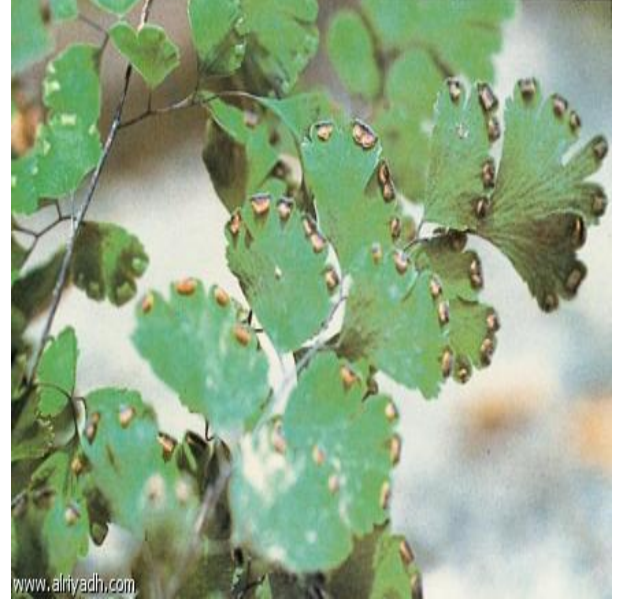


بسم الله الرحمن الرحيم

نماذج نباتات الظل والصوب



نبات الدر اسينا (الزجاج)
SN: Dracina dermensis



نبات كزبرة البئر
SN: Adiantum capillus



نبات الاسيرجس الناعم



نبات الاسبدسترا

احمد المغربى

SN: Asparagus plumosus



الفيلانجيم المسير

SN: phylangum varigata

SN: Aspidistra lurida



السفندر

SN: Ruseus
Hypoglossum



نبات الكوليس

SN: coleus blumei

احمد المغربى

التوت

s.n : morus nigra

طبيعة النمو : شجرة متساقطة

الاوراق

التكاثر : البذرة



احمد المغربى



الفىكس دىكورا

s.n :ficus elastica var decora

طبيعة النمو : شجرة مستديمة الاوراق

التكاثر : العلقة

احمد المغربى



الفىكس المبرقش

s.n: ficus elastica

طبيعة النمو : شجرة مستديمة الاوراق

التكاثر : العلقة

احمد المغربى

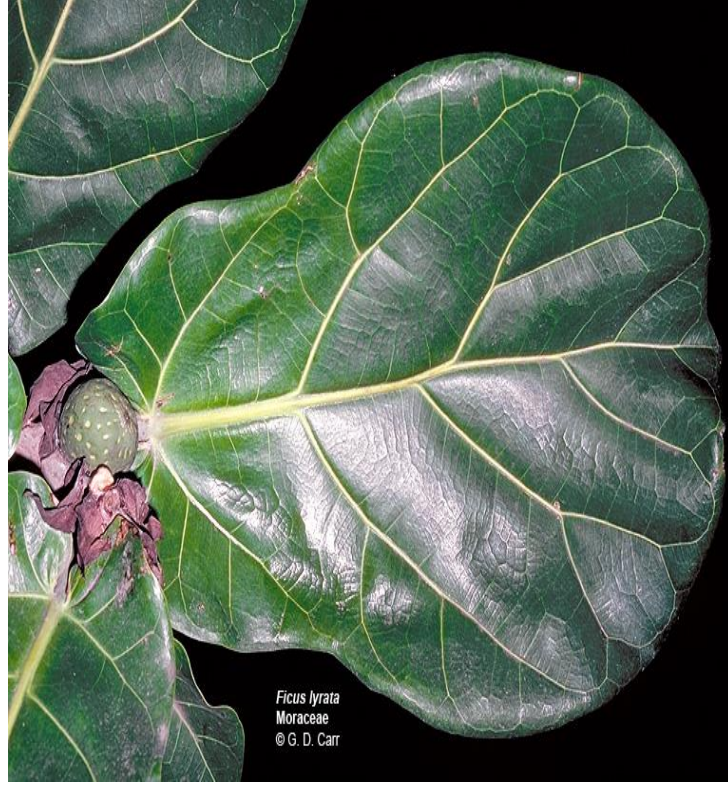


الفكس لسان العصفور

s.n: ficus religiosa

طبيعة النمو : شجرة مستديمة الاوراق

التكاثر : العلقه



الفكس وذن الفيل
s.n: ficus lyrata
طبيعة النمو : شجرة مستديمة الاوراق
التكاثر: العلقة

نباتات الزينة العملى
الفرقة الثالثة

احمد المغربى



خف الجمل

s.n: bauhinia purpurea

طبيعة النمو: شجرة مستديمة الاوراق

التكاثر: البذرة

نباتات الزينة العملى
الفرقة الثالثة

احمد المغربى



بوانسيانا رجيا

S.N: POINCIANA REGIA

طبيعة النمو: شجرة متساقطة الاوراق

التكاثر: البذرة

احمد المغربى



S.N: CASSIA NODOSA

طبيعة النمو: شجرة متساقطة الاوراق
التكاثر: البذرة

احمد المغربى



ابوالمكارم

S.N:MACHARRIUM TIPU

طبيعة النمو: شجرة مستديمة الخضرة

التكاثر: البذرة

احمد المغربى



S.N: TECOMA STANS

طبيعة النمو : مستديمة الخضرة

التكاثر: