



المملكة العربية السعودية
وزارة التعليم العالي
جامعة أم القرى



إدارة شؤون أعضاء هيئة التدريس

مسيرة وإنجاز

الإصدار الثالث

للعام الجامعي ١٤١٩ هـ - ١٤٢٠ هـ

ح جامعة أم القرى ، ١٤١٨ هـ .

فهرسة مكتبة الملك فهد الوطنية أثناء النشر .

جامعة أم القرى . إدارة شؤون أعضاء هيئة التدريس

إدارة شؤون أعضاء هيئة التدريس : مسيرة وإنجاز - مكة المكرمة

٦٤ ص ٢٤ × ١٧ سم .

ردمك : ١ - ٢٥٣ - ٠٣ - ٩٩٦٠

١ - جامعة أم القرى - هيئة التدريس - إدارة ٢ - الجامعات والكليات -

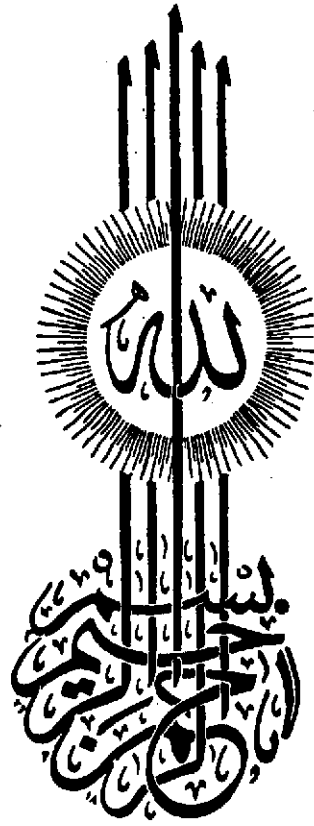
هيئة التدريس - السعودية

١٨ / ١٦٠٤

ديوي ٣٧٨،٥٣١٢١

رقم الأيداع : ١٨ / ١٦٠٤

ردمك : ١ - ٢٥٣ - ٠٣ - ٩٩٦٠



تقدمة معالي مدير الجامعة لدليل إدارة شؤون أعضاء هيئة التدريس



الحمد لله ، وصلاة الله وسلامه على عبده

ورسوله محمد ﷺ وبعد :

فحين إنجبه التفكير قبل سنوات إلى إحداث
إدارة تُعنى بشؤون أعضاء هيئة التدريس ، كانت
الأهداف متعددة .. ترمي أساساً إلى رفع العناء من
أعضاء هيئة التدريس ، بتحمل أعباء المراجعات
الإدارية عنهم ، والتي قد تؤثر على أدائهم . ويتحقق

هذا المقصد مقصد أسمى ، هو تفرغ عضو هيئة التدريس لمهامه ، وتهيئة المناخ
المشجع له على العطاء والإنجاز فلقد كان إنشاء هذه الإدارة متطلباً حيوياً ، تسوّغه
غايات ومقاصد مباشرة وغير مباشرة ، بما يؤدي إليه ذلك من عائد وفائدة على
رسالة الجامعة والنهوض بمهامها .

وقد إجتهدت هذه الإدارة ، عبر ما مرّ من مشوار عمرها المديد بإذن الله ، في
التوسل لتحقيق هذه الغاية بتقديم عدد من الخدمات والتسهيلات لمنسوبي هذه
الجامعة ، بما نرجو أن يكون ترك أثراً محموداً لديهم .

وفي الوقت الذي نلحّ فيه على هذه الإدارة بمضاعفة الجهد للإرتقاء
بالمستوى النوعي والكمّي لأساليب العمل ، وتوسيع أوجه الخدمة والتسهيلات -
فإننا نركن أيضاً إلى أن عضو هيئة التدريس ، وهو المستفيد الأول من برامج هذه

الإدارة، قد (جِئِر) المردود النفعي لصالح العملية التعليمية، وبما إن كل أجهزة الجامعة وعمادات ومراكز الخدمة والمساندة فيها موجهة أصلاً إلى هذه الأغراض النبيلة من خدمة العلم وطلابه .

أما المعلمون ومعلموا المعلمين بالجامعة فإن نظرة التقدير من مؤسسات المجتمع وهيئاته الرسمية أكتنفها من مصاعب ومشاق، وما عند الله خير وأبقى وهو الموفق والمعين .

مدير الجامعة

د . سهيل بن حسن قاضي

كلمة سعادة وكيل الجامعة

د . سلطان سعيد مقصود بخاري

الحمد لله رب العالمين والصلاة والسلام على رسوله الكريم وعلى آله

وصحبه أجمعين .. وبعد



يسعدني أن أقدم التهئة لإدارة شؤون أعضاء هيئة التدريس على ما قدموه تجاه منسوبي الجامعة ، ومدى التحسن الذي طرأ في مستوى الخدمات المتنوعة ، حيث يتركز إهتمامها بعضو هيئة التدريس في سبيل تحقيق الجو الملائم لأداء رسالته العلمية والأكاديمية وتنمية إحساسه بالإنتماء إلى هذه الجامعة ، ومشاركته لإستثمار أوقاته للأمور الأكاديمية للتخفيف عنه بتلبية إحتياجاته لتسهيل مهامه ومتابعة

معاملاته ، داخل الجامعة وخارجها ، وكذلك فقد ساهمت الإدارة بمساعدة الباحثين بتوفير المعلومات اللازمة من المصادر المختلفة .

وهذا الإصدار الثالث من دليل الإدارة تقدم ما تم إنجازه خلال الأعوام

السابقة ويشتمل على إضافات جديدة تهم عضو هيئة التدريس ومنسوبي الجامعة .

وبهذه المناسبة نبارك لهذه الإدارة ، مساهماتها الموقفة ، آملاً لها ولجميع

الإدارات مزيداً من التقدم والنجاح .

وفق الله الجميع لما يحبه ويرضاه ..

وكيل الجامعة

د . سلطان سعيد مقصود بخاري

كلمة المشرف العام على إدارة شئون أعضاء هيئة التدريس

د. شيخ بن محمد صافي جمل الليل

الحمد لله رب العالمين والصلاة والسلام على
أشرف الأنبياء والمرسلين سيدنا محمد وعلى آله
وصحبه أجمعين .

إخواني وأخواتي : أعضاء وعضوات هيئة

التدريس بجامعة الفتية .

يسرني أن أتقدم بخالص الشكر والتقدير

لصاحب المعالي الدكتور / سهيل بن حسن قاضي

مدير الجامعة على الثقة الغالية التي أولاني إياها

وقلدي زمام الأمور في إداة شئون أعضاء هيئة التدريس لمواصلة مسيرة هذه
الإدارة التي تفضل معاليه بإنشائها قبل أربع سنوات لتوفير سبل الراحة والإطمئنان
لإخوانه الأعضاء ليؤدوا أعمالهم بيسر وسهولة ، والشكر موصولاً لسعادة وكيل
الجامعة الدكتور سلطان بن سعيد مقصود بخاري على دعمه وتشجيعه لهذه
الإدارة حتى تتبوأ المكانة اللائقة بها لتؤدي الرسالة التي أنشئت من أجلها لخدمة
أعضاء هيئة التدريس .

وأخص بالشكر والتقدير زميلي سعادة الدكتور فوزي بن صالح بنجر

المشرف السابق على هذه الإدارة على جهوده التي بذلها خلال فترة عمله .

إخواني وأخواتي : إن المتمعن في هذا الدليل يللمس مدى التطور الكبير

في أداء الخدمات التي تقدمها هذه الإدارة للجميع ومن هذا المنطلق ومن خلال



الثقة الكبيرة التي وضعها المسئولين في أعناقنا ، فإنني أتطلع وزملائي في هذه الإدارة إلى بذل قصارى جهدنا لخدمتكم وخدمة هذه الصرح الكبير جامعة أم القرى حتى يتفرغ عضو هيئة التدريس لأداء مهامه التدريسية ورسالته في تعليم أبنائنا الطلاب .

إنني أود من جميع إخواني وأخواتي أعضاء وعضوات هيئة التدريس التعاون مع إدارتهم في كل ما يؤدي إلى الارتقاء بها وبخدماتها وتحقيق أهدافها النبيلة .

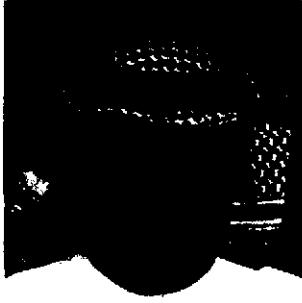
وسوف نكون سعداء بخدمة الجميع .

وأسأل الله العليّ القدير أن يمدنا بعونه وتوفيقه لتحقيق آمال وتطلعات المسئولين وطموحاتهم الكبيرة وأن نكون عند حسن الظن بنا أنه سميع مجيب والقادر على كل شيء وهو نعم المولى ونعم النصير .

كلمة مدير إدارة شئون أعضاء هيئة التدريس الأستاذ محمد بن عبد الرزاق الدباغ

بسم الله الرحمن الرحيم

الحمد لله رب العالمين والصلاة والسلام على
أشرف الأنبياء والمرسلين سيدنا محمد وعلى آله
وصحبه أجمعين .



إخواني وأخواتي : أعضاء هيئة التدريس في
جامعتنا الفتية « جامعة أم القرى » لعل مما يثلج الصدر
ويسعد الفؤاد أن ألتقي بكم مرة أخرى بعد أن مضى
من عمر إدارتنا إدارة شئون أعضاء هيئة التدريس أربع
سنوات كانت حافلة بالنشاطات والإنجازات والمهام

والأعمال الكبيرة التي تخطت مجال التعقيب على المعاملات لدى الإدارات
الأخرى داخل وخارج الجامعة إلى مجالات أخرى كبيرة ومهمة يلمسها الكثير من
الإخوة الأعضاء من خلال الإنجازات التي تمت .

وها نحن على أعتاب العام الخامس من عمر هذه الإدارة ونستطيع أن نقول
الآن أن نسبة النجاح في أداء مهام هذه الإدارة وصلت إلى ٨٠٪ تقريباً وهذا يتضح
للجميع من خلال ما تقوم به هذه الإدارة ، وما تقدمه من خدمات كبيرة كما يتضح
لكم من خلال التقرير المنشور في هذا الدليل .

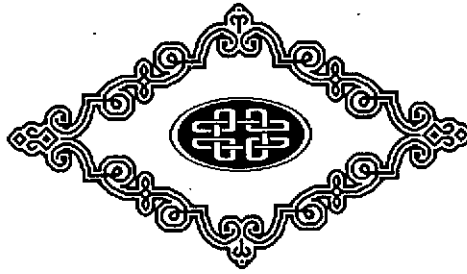
إخواني وأخواتي : سوف يرى الجميع بإذن الله تعالى المزيد من
الإنجازات خلال هذا العام وهو العام الخامس من عمر هذه الإدارة التي تفضل
بإنشائها مشكوراً صاحب المعالي الدكتور / سهيل بن حسن قاضي مدير الجامعة

وأولها المزيد من إهتمامه الشخصي والشكر موصول لسعادة وكيل الجامعة
الدكتور / سلطان بن سعيد مقصود بخاري على دعمه لهذه الإدارة لتحقيق
تطلعاتها والنهوض بها خدمة لمنسوبي الجامعة .

وأود أن أشكر زملائي المسئولين عن الإدارات المختلفة داخل الجامعة على
حسن تعاونهم ونجاوبهم معنا في كل ما يطلب منهم .

أسأل الله أن يوفقنا وإياكم لما يحب ويرضى مؤكداً للجميع أننا في هذه
الإدارة سعداء بخدمتهم وتلبية طلباتهم .

والله الموفق



معلومات تهتمك (أرقام الطوارئ والخدمات)

٩٩٩	شرطة النجدة
٩٩٨	الإطفاء
٩٩٧	الإسعاف
٩٩٥	مكافحة المخدرات
٩٩٣	حوادث المرور
٩٦٩	البرقية الهاتفية العربية
٩٦٨	البرقية الهاتفية الإنجليزية
٩٦١	الساعة الناطقة
٩٣٠	أعطال التلكس
٩١٤	أعطال هاتف السيارة
٩٠٨	مكتب الفواتير
٩٠٧	مكتب السجلات
٩٠٥	الإستعلامات
٩٠٤	أعطال الهاتف
٩٠٠	المكالمات الدولية
٩٩٢	المجازات وبلاغات المتخلفين

الوزارات في المملكة

الوزارة	الرياض	جدة	الشرقية
الزراعة والمياه	٤٠١٦٦٦٦	٦٢١٠٠٠٢	٨٢٧١٣٣٣
التجارة	٤٠١٢٢٢٢	٦٨٧٣٤٠٠	٨٣٢٣٢١٥
المواصلات	٤٠٤٣٠٠٠	٦٧٠٤١١٥	٨٢٦٩٥٥٥
الدفاع والطيران	٤٧٨٩٠٠٠	٦٦٥٩٨٨٨	٨٩١١٤١٤
المعارف	٤٧٦٠٧١٠	٦٤٤٤٣٠٥	٨٢٧١٣٥١
المالية والاقتصاد الوطني	٤٠٥٠٠٠٠	٦٦٥٥٩٩٤	٨٣٣١١١١
الخارجية	٤٠٦٧٧٧	٦٦٩٠٩٠٠	٨٢٧٢٠٧٥
الصحة	٤٠١٥٥٥٥	٦٧١٩٠٠٠	٧٤٣٠٦٠٠
التعليم العالي	٤٤١٥٥٥٥	٦٨٧٠٤٧٤	٨٥٧٧٠٠٠
الصناعة والكهرباء	٤٧٧٦٦٦٦	٦٨٧٠٠٢٢	٨٤٢٣٩٤٠
الإعلام	٤٠١٤٤٤٠	٦٤٧٦٢٢٢	٨٣٤٦٠١٥
الداخلية	٤٠١١١١١	٦٦٩٢٠٠٢	٨٢٦٠٤٢٤
العدل	٤٠٥٥٣٣٩	٦٧٢٥٥٤١	٨٢٦٩٣٣٣
العمل والشؤون الإجتماعية	٤٧٧٨٨٨٨	٦٣١١٧١٣	٨٢٦٣٠٠٠
الشؤون البلدية والقروية	٤٤١٨٨٨٨	٦٧٢٠٢٢٢	٨٣٤١٠٠٠
البتترول والثروة المعدنية	٤٧٨٧٧٧٧	٦٣٦٠٥٩٥	٨٩١٨٢١١
الأوقاف	٤٠٢٢٢٠٠	٦٤٧٠٠٥٥	٨٣٤٣٤٤٤
التخطيط	٤٠١٣٣٣٣	٦٦٥١٣٦٦	٨٢٧٢٧٤٠
البريد والبرق والهاتف	٤٦٣١١٥٢	٦٤٧٣٢٠٠	٨٣٧٤٧٧٧
الأشغال العامة والإسكان	٤٠٣٨٨٨٨	٦٦٧٠٤٧١	٨٢٦١٧٢٢

أرقام هواتف الوزارات والإدارات الحكومية
بمكة المكرمة

٥٤٢٤٢٥٥	وزارة الدفاع والطيران
٥٥٦٢٣٨٠	وزارة الداخلية
٥٤٤٢٦٩٤	وزارة الخارجية
٥٥٨٢٢٢١	وزارة المالية والاقتصاد الوطني
٥٤٣١٥١٧	وزارة العدل
٥٤٤٣٦٣٦	وزارة الإعلام
٥٤٥٤٤٢٢	وزارة الصحة
٥٧٤١٠٢٢	وزارة الصناعة والكهرباء
٥٥٨٠٢٢٨	وزارة المعارف
٥٥٦٦٨٢٢	وزارة المواصلات
٥٥٧٠٠٠٨	وزارة التجارة
٥٤٢٥٧٥٠	وزارة الزراعة والمياه
٥٢٠٠٠٠٠	وزارة البرق والهاتف
٥٥٧١٤١٩	وزارة الأشغال العامة والإسكان
٥٧٣٣٩٥٥	وزارة الشؤون البلدية والقروية
٥٤٣٥٨٠٤	وزارة العمل والشؤون الاجتماعية

تابع أرقام هواتف الوزارات والإدارات الحكومية
بمكة المكرمة

٥٥٨٩٨٢٤	الإدارات العامة لإدارات البحوث العلمية والإفتاء والدعوة والإرشاد
٥٧٢٢٧٢٧	أمانة منطقة مكة المكرمة
٥٥٦١٩١٩	المحاكم الشرعية الكبرى
٥٥٦٥٧٧١	إدارة المحكمة المستعجلة
٥٥٨٥٣١٩	هيئة التمييز
٥٥٨٥٧٠٠	كتابة عدل الأولى
٥٥٧٤٠٤٠	كتابة عدل الثانية
٥٥٨٠٠٧٢	هيئة الأمر بالمعروف والنهي عن المنكر
٥٥٦٢٣٨٠	شرطة العاصمة المقدسة
٥٧٤٣٠٩٠	إدارة الحقوق المدنية
٥٤٢٠٠٤٤	إدارة الرخص بمكة
٥٤٢٨٠٨٠	إدارة الدفاع المدني
٥٤٢٢٧٥٥	جوازات العاصمة المقدسة
٥٧٣٣٩٥٥	أمانة العاصمة المقدسة
٥٣٦٠٧٠٧	بلدية الحرم

تابع أرقام هواتف الوزارات والإدارات الحكومية
بمكة المكرمة

٥٧٤٠٦٥	بلدية شعب عامر
٥٤٢٢٨٣٢	بلدية جرول
٥٧٤٦٣٥٤	بلدية المعابدة
٥٣٦٥٨٤٥	بلدية المسفلة
٥٤٢٠٢٥٥	بلدية العتيبية
٥٣٦٧٢٣٦	بلدية الهنداوية
٥٥٦٤٤٩١	بلدية العزيزية
٥٤٣٢٧٨٥	بلدية العمرة
٥٣٦٤٧٨٧	بلدية الرصيفة
٥٥٨٧٥٥٣	بلدية المشاعر المقدسة
٥٩١١٠٢٧	بلدية بحرة
٥٤٢٣٣٨٢	المركز الإعلامي
٥٤٣٢٢٧٧	محطة تلفزيون مكة المكرمة
٥٤٢٩٨٩٨	مكتبة الإذاعة
٥٥٧٤٦٤٤	جامعة أم القرى
٥٢٠٠٠٠٠	الشركة السعودية للاتصالات

تابع أرقام هواتف الوزارات والإدارات الحكومية
بمكة المكرمة

٥٧٥٧٠٠	البريد المركزي
٥٥٧١٦٢٣	مجلس الشورى
٥٤٥٢٣٠٠	وكالة الوزارة لشؤون الحج
٥٤٣٣٨٤٥	مصنع كسوة الكعبة المشرفة
٥٤٣٥٠٣٥	النقابة العامة للسيارات
٥٥٨٨٠٥٨	هيئة الرقابة والتحقيق
٥٣٦٧٠٠٧	مؤسسة النقد السعودي
٥٤٥٣٥٣٥	مصلحة المياه والصرف الصحي
٥٥٦٢٢٠٢	رعاية الشباب
٥٤٣٦٧٧٦	دار التربية الإجتماعية
٥٤٢٠٣٤٢	مكتب مكافحة التسول
٥٤٤٩٩٢٢	دار الرعاية الإجتماعية
٥٥٨٨٦٨٦	مكتب التأمينات الإجتماعية
٥٢٠٤٤٦٣	إدارة المدينة الصناعية
٥٥٧٠٠٠٨	فرع وزارة التجارة
٥٥٨٢٢٢١	فرع وزارة المالية والاقتصاد الوطني

تابع أرقام هواتف الوزارات والإدارات الحكومية
بمكة المكرمة

٥٥٨٧٠٣٦	مشروع تطوير منى
٥٥٦٢١٢١	الرئاسة العامة لتعليم البنات
٥٥٨٠٢٢٨	إدارة التعليم
٥٤٥٧٧٧٤	مديرية الشؤون الصحية
٥٣٦١٠١٠	جمعية الهلال الأحمر السعودي
٥٤٣٦٥٨٣	فرع مصلحة الزكاة والدخل
٥٤٤٩١٤١	بنك التسليف السعودي
٥٤٤٥٤٤٤	المكتبة العامة

أرقام هواتف مكاتب المسئولين بالجامعة
بالعزيرية والعايدية والطائف

٥٥٦٥٣٢١	مكتب معالي مدير الجامعة
٥٥٦٣٧٨٧	
٥٥٦٤٥٢٨	مكتب وكيل الجامعة
٥٥٨٩٩٠٠	مكتب وكيل الجامعة للدراسات العليا
٧٤٩١٩٢١	مكتب عميد كلية التربية بالطائف
٥٥٨٩٤٤٦	مكتب عميد كلية التربية بمكة المكرمة
٧٤٥٢٢٢٦	مكتب عميد كلية العلوم التطبيقية بالطائف
٥٥٦٣٥٥٨	مكتبة عميد كلية العلوم التطبيقية بمكة المكرمة
٥٢٨١١٥٥	مكتب عميد كلية الهندسة والعمارة الإسلامية
٥٢٨٢١٨٦	مكتب عميد كلية الطب والعلوم الطبية
٥٢٨١٢١٢	مكتب عميد كلية اللغة العربية
٥٢٨٠٧٠٧	مكتب عميد كلية الشريعة والدراسات الإسلامية
٥٥٧٢٤٤٤	مكتب عميد كلية العلوم الاجتماعية
٥٥٦٣٨٤٥	مكتب عميد كلية الدعوة وأصول الدين
٥٥٦٢٥٢٥	مكتب عميد معهد اللغة العربية
٥٥٧٢٨٥٥	مكتب عميد معهد خادم الحرمين الشريفين لأبحاث الحج

تابع أرقام هواتف مكاتب المسؤولين بالجامعة
بالعزيرية والعايدية والطائف

٥٥٨٦٧٠٧	مكتب عميد معهد البحوث العلمية
٥٥٨٥٣٣٣	مكتب عميد خدمة المجتمع والتعليم المستمر
٥٥٦٥٤٢١	مكتب عميد القبول والتسجيل
٥٥٦١٨٢٨	مكتب عميد الدراسات العليا
٥٥٦٥٦٢١	مكتب عميد شؤون المكتبات
٥٥٨٨٦٢٧	مكتب عميد شؤون الطلاب
٥٤٣٥٢٠٣	مكتب عميدة الدراسات الجامعية للطالبات
٥٥٨٣٣٠٩	مكتب مدير عام الشؤون المالية والإدارية
٥٥٦٤٤٠٨	مكتب المشرف العام على الشؤون الإدارية والتطوير الإداري
٥٥٦٥٦٨٨	مكتب المشرف العام على إدارة شؤون أعضاء هيئة التدريس
٥٥٦٢٥٢٤	مكتب المشرف العام على إدارة الخدمات الجامعية
٥٥٨٤١٨٨	مكتب المشرف العام على مركز الوسائل التعليمية
٥٥٨٠٠٦٥	مكتب المشرف العام على مركز المعلومات والحاسب الآلي
٥٥٦٤٣٣٦	مكتب المشرف العام على إدارة المعلومات والتطوير الجامعي
٥٢٨٠٣٠٣	مكتب المشرف العام على الإدارة العامة للمشاريع والشؤون الفنية
٥٥٦٦١٤٤	مكتب المشرف العام على إدارة العلاقات العامة والإعلام

تابع أرقام هواتف مكاتب المسؤولين بالجامعة
بالعزيزية والعايدية والطائف

٥٥٦٣٧٨٧	مكتب المشرف العام على مكتب معالي مدير الجامعة
٥٥٦٢٥١٥	مكتب المشرف العام على إدارة البعثات الخارجية
٥٥٧٣٩٨٣	مكتب المشرف العام على هيئة مجلات الجامعة
٥٥٧١٩٤٢	مكتب أمين مجلس الجامعة
٥٥٦٣٧٩٣	مكتب مدير عام الإدارة القانونية
٥٥٠١٠٠٠	مكتب المستشار المالي
٦٧٨٥ تحويلة	
٥٥٠١٠٠٠	مكتب المستشار الإداري
٦٧٩٠ تحويلة	
٥٥٠١٠٠٠	مكتب المستشار القانوني
٦٧٧٨ تحويلة	
٥٤٢٥٣٦٤	مكتب المشرف على مقر الطالبات بالزاهر
٥٥٨٩٩٥٣	مكتب المشرف على الإدارة الطبية
٥٥٦٣٤٧٨	مكتب المراقب المالي
٥٥٨٣٣٢٢	مكتب مدير الإدارة المالية
٥٥٦٤٥٦٠	مكتب مدير مركز الإتصالات الإدارية

تابع أرقام هواتف مكاتب المسئولين بالجامعة
بالعزيمية والعايدية والطائف

٥٥٧٢٧٢٧	مكتب مكتب إدارة الميزانية والتخطيط.
٥٥٠١٠٠٠	مكتب مدير وحدة مراقبة المخزون
تحويلة ٥٢٧٠	
٥٥٠١٠٠٠	مكتب المشرف على إدارة المستودعات
تحويلة ٦٠١٠	
٥٥٦٦٢٥٨	مكتب مدير مطبعة الجامعة
٥٥٦٣٤٨٣	مكتب مدير إدارة المشتريات والمناقصات
٥٥٦٥٨٣١	مكتب مدير إدارة الاسكان
٥٥٦٣٨٦٦	مكتب مدير وحدة المتابعة
٥٥٦٣٨٦٦	مكتب مدير وحدة المناسبات والخدمات المساندة
٥٥٦٥٦٨٨	مكتب مدير إدارة شؤون أعضاء هيئة التدريس

البنوك في مكة المكرمة وجدة

جدة	مكة المكرمة	البنوك
٦٤٤٦٦٤٤	٥٧٥٥٩٠	البنك الأهلي التجاري
٦٥١٣٣٣٣	٥٥٧١٣٤٥	بنك الرياض
٦٦٠٠٤٣٦	٥٥٧٠٨٢١	البنك العربي
٦٦٠٨٨٢٠	٥٥٨٧٨٦٨	بنك القاهرة السعودي
٦٥١٥١٥١	٥٥٨٢٨٢١	البنك السعودي الفرنسي
٦٥٣٣٥٥٥	٥٥٨١٣١٥	البنك السعودي الأمريكي
٦٤٨١٢٢٢	٥٤٢٩٣٤١	البنك السعودي الهولندي
٦٥١٢١٢١	٥٥٨١٨٤٠	البنك السعودي البريطاني
٦٧٤٩٩٥٤	٥٤٤٤٥٠٠	البنك السعودي التجاري
٦٥٣١٠١٠	٠٠٠٠٠٠٠	البنك السعودي للإستثمار
٦٥١٨٠٧٠	٥٥٨٧٠٧٥	بنك الجزيرة

المستشفيات بمكة المكرمة

الهاتف	المستشفى
٥٣٧٦٧٦٧	مستشفى أم القرى العام
٥٤٥٧٧٧٤	مديرية الشؤون الصحية
٥٥٨٣٧٣٠	مستشفى النور التخصصي
٥٢٠٣٥٣٥	مستشفى حراء العام
٥٤٤٢٤٢٠ / ٥٤٤٢٤٠٠	مستشفى الملك عبد العزيز
٥٥٦٦٤١١ / ٥٧٣٠٠٧٠	مستشفى الملك فيصل
٥٣٦٩٠٦٥	مستشفى أجياد العام
٥٩١١٤٥٣	مستشفى ابن سينا بحري حراء
٥٤٤٣٤١٤	مستشفى الولادة للأطفال
٥٥٧٢٧٢٦ / ٥٥٨٧٧٧٧	مستشفى علوي تونسي وإخوانه
٥٥٦٦٧٨٩	مستوصف الربداء
٥٢٠٤٤٤٤	مستشفى محمد صالح باسراجيل
٥٥٦٢١٧٧	مستشفى الأهلي السعودي
٥٤٥٤٤٥٥	مستشفى الرفيع
٥٧٣٨٣٦٩	مستشفى السلام
٥٣٦٩٧٧٩	مستشفى الشفاء
٥٢٢٢٢٢٢	مركز مكة الطبي

سنة شكر وتقدير

إلى كافة الجهات الحكومية والإدارات المختلفة

تود إدارة شئون أعضاء هيئة التدريس أن تتوجه بخالص الشكر والتقدير والإمتنان لكافة الجهات المعنية على حسن تعاونها مع الإدارة وعلى التسهيلات التي تقدمها لجميع منسوبي الجامعة وهذه الجهات هي :

- ١ - وزارة الخارجية بجدة .
- ٢ - وزارة الداخلية بالرياض
- ٣ - كتابة العدل والمحاكم الشرعية .
- ٤ - أمانة منطقة مكة المكرمة
- ٥ - وزارة المعارف بالرياض .
- ٦ - إدارة جوازات العاصمة المقدسة
- ٧ - إدارة الأحوال المدنية بمكة .
- ٨ - إدارة الترحيل بمكة .
- ٩ - شركة الإتصالات السعودية بمكة
- ١٠ - الشئون الصحية بمكة
- ١١ - المستشفيات الحكومية بمكة .
- ١٢ - أمانة العاصمة المقدسة
- ١٣ - الشئون الصحية بجدة .
- ١٤ - القنصليات الأجنبية بجدة
- ١٥ - جوازات مطار الملك عبدالعزيز بجدة .
- ١٦ - الشركة السعودية للكهرباء بمكة
- ١٧ - إدارة التعليم بمكة .
- ١٨ - إدارة تعليم البنات بمكة
- ١٩ - إدارة البريد بمكة .
- ٢٠ - البنوك والمصارف
- ٢١ - إدارة الحقوق المدنية بمكة .
- ٢٢ - أمانة مدينة جدة
- ٢٣ - جامعة الملك عبدالعزيز .
- ٢٤ - فروع وزارة الإعلام بمكة وجدة
- ٢٥ - فرع وزارة المواصلات بمنطقة مكة
- ٢٦ - النقل الجماعي
- ٢٧ - مصلحة المياه والصرف الصحي بمكة
- ٢٨ - مكتب الإستقدام بجدة
- ٢٩ - مصلحة معاشات التقاعد .
- ٣٠ - إدارة الرخص بمكة

- ٣١ - كليات المعلمين بمكة وجدة والطائف والرياض والمدينة وتبوك وحائل وعرعر
والجوف وبيشه والباحة وأبها .
- ٣٢ - مكتب التربى العربى لدول الخليج العربى .
- ٣٣ - مدينة الملك عبدالعزيز للعلوم والتقنية بالرياض
- ٣٤ - مؤسسة الملك فيصل الخيرية بالرياض
- ٣٥ - الخطوط السعودية
- ٣٦ - مكاتب شركات الطيران الأجنبية وشركات بيع وتأجير السيارات
- ٣٧ - إدارات التعليم فى جدة والمدينة وينبع وتبوك والجوف والقريات والرياض
وحائل ومحائل عسير وأبها ونجران والمخوة والباحة وبيشه والقنفذة والقصيم
وعرعر والمنطقة الشرقية والليث والمهد .



عزيمي عضو هيئة التدريس عزيزي الموظف

إدارة شؤون أعضاء هيئة التدريس ترحب بك
ويسعدنا استقبالك وتلبية طلبك

إن كانت لك حاجة وتحتاج إلى خدمة أو مساعدة فتوجه إلى إدارتنا
إنصل هاتفياً بنا وسوف نلبي طلبك بقدر استطاعتنا

ونحن في خدمتك

سواء في مكة المكرمة أو في مدينة جدة داخل الجامعة أو خارج الجامعة

لا تتردد في الاتصال بنا ولا تتردد في زيارتنا

سوف نسعد بخدمتك

وتلبية طلبك ويشرفنا استقبالك

في إدارتنا إدارة شؤون أعضاء هيئة التدريس

وبإمكانك الاتصال على مدير الإدارة الأستاذ / محمد الدباغ
على الهاتف خارجي ٥٥٦٥٦٨٨ أو الداخلي ٦٧٣٣

وسوف نسعد بخدمتك

عزيمي عضو هيئة التدريس عزيمي الموظف

إذا رغبت في السفر إلى خارج المملكة فأتبع التعليمات التالية :

- ١ - التأكد من مدة صلاحية الجواز ومن صحة المعلومات المدونة به قبل السفر .
- ٢ - عدم السفر إلى الدول الممنوع السفر إليها .
- ٣ - مراجع سفارة أو قنصلية خادام الحرمين الشريفين لتسجيل الجواز .
- ٤ - مراعاة أنظمة الدول التي لا تسمح بدخول المرافقين المضافين بجواز سفر ذويهم .
- ٥ - يجب أن يكون الشخص المراد إصدار الجواز له أو إضافته متواجد داخل المملكة .
- ٦ - مراعاة أنظمة الدول المراد السفر إليها من حيث عدم حمل المحظورات أو الأشياء التي تعد مخالفة لأنظمتها مثل العملات أو الأجهزة وغير ذلك .
- ٧ - التأكد من الدول التي تشترط الحصول على تأشيرة دخول إليها .
- ٨ - وضع الجواز والأمتعة في صندوق الأمانات في الفندق (سافتي بوكس SAFETY BOX) .
- ٩ - عدم حمل الحقائب والأمتعة التي لا تخصك حيث أنك مسؤول عن أية ممنوعات يتم ضبطها في داخلها لا سمح الله .
- ١٠ - المحافظة على الجواز وعدم رهنه لدى أية جهة كانت حتى لا يستغل من قبل ضعفاء النفوس وتكون أنت المسؤول .
- ١١ - الجواز وثيقة رسمية يجب المحافظة عليها وعدم التهاون في ذلك فإن هناك عقوبات صارمة وشديدة في إنتظار من يفقد جواز سفره تتمثل في العقوبة المالية والمنع من السفر .

١٢ - في حالة سفرك خارج المملكة الإعتقاد على المكاتب السياحية المعتمدة في تلك الدول وذلك أثناء تنقلاتك وسكنك وفي حالة إستئجار سيارة ، ومحاولة ترتيب جدول الرحلة خاصة إذا كنت مصطحباً عائلة حرصاً على راحتهم .

١٣ - في حالة فقدان جواز السفر السعودي مراجعة أقرب مركز شرطة والإعلان في الجريدة ومراجعة قنصلية خادم الحرمين الشريفين لإنهاء إجراءات العودة .

١٤ - يستحسن عدم حمل المبالغ نقداً وتحويلها بشيكات .



إجراءات تجديد الإقامة

الشروط المطلوبة :

(قيمة تجديد الإقامة ١٢٠٠ ريال سنتين و ٦٠٠ ريال سنة واحدة)

- ١ - ٤ صور شمسية عادية أو ملونة .
 - ٢ - صورتين من جواز السفر .
 - ٣ - صورة من كرت العائلة أو بطاقة الأحوال .
 - ٤ - تعبئة الإستمارة بلغة الجواز (باللغة الإنجليزية) الموجود بالإدارة .
 - ٥ - عمل تفويض للإدارة بطلبه سواء كان تجديد أو إستخراج إقامة جديدة .
 - ٦ - إحضار أصل الجواز والإقامة القديمة مع صورة منهما .
 - ٧ - تعبئة طلب خدمة وإيضاح رقم الهاتف للمنزل والمكتب .
- الخادمة النيجيرية والأثيوبية قبل تجديد الإقامة يعمل لهم كشف طبي .

إجراءات الخروج والعودة

الشروط المطلوبة :

- ١ - تعبئة إستمارة خروج وعودة الموجود بالإدارة .
- ٢ - ٤ صور شمسية حديثة (إذا كان للخادمة فتكون محجبه) .
- ٣ - تفويض بطلبه سواء كان خروج وعودة أو خروج نهائي .
- ٤ - صورة من الجواز والإقامة مع إحضار الأصل .
- ٥ - تعبئة طلب خدمة مع إيضاح العنوان ورقم الهاتف للمنزل والمكتب .
- ٦ - دفع مبلغ (٢٠٠ ريال) رسم الخروج والعودة .



إجراءات تجديد رخصة القيادة

الشروط المطلوبة :

- ١ - الرخصة الأصلية مع صورة منها .
- ٢ - صورة من البطاقة الشخصية .
- ٣ - ٤ صور شمسية ملونة .
- ٤ - تعبئة التفويض الموجود لدى الإدارة .
- ٥ - تعبئة الإستمارة المطلوبة وعمل الكشف الطبي من الإدارة الطبية بالجامعة .
- ٦ - إحضار شهادة تعريف من قسم المتعاقدين وصور من الإقامة (للمتعاقدين) .
- ٧ - دفع الرسوم المطلوبة وهي (٧٥ ريال) وفي حالة التأخير بعد مرور ١٥ يوم من انتهاء الرخصة يدفع (١٠٠ ريال) غرامة لمرور مكة هذا إن لم يكن هناك أي مخالفات مرورية مسجلة لدى إدارة المرور .
- ٨ - تعبئة نموذج طلب خدمة الموجود لدى الإدارة .
- ٩ - ختم التقرير الطبي من بنك الدم بالزاهر حسب التعليمات الجديدة .



إجراءات تجديد الإستمارة

الشروط المطلوبة :

- ١ - الإستمارة الأصلية مع صورة منها .
- ٢ - صورة من البطاقة الشخصية .
- ٣ - تعبئة التفويض الموجود لدى الإدارة .
- ٤ - إحضار أصل إستمارة الفحص الدوري .
- ٥ - تعبئة النموذج الموجود لدى الإدارة يوضح به الشخص رقم هاتفه للاتصال به حال الانتهاء من ذلك .
- ٦ - إحضار شهادة تعريف من قسم المتعاقدين وصورة من الإقامة (للمتعاقدين) .
- ٧ - دفع الرسوم المقررة (٣٠٠ ريال) وفي حالة التأخير بعد مرور ١٥ يوم من إنتهاء الإستمارة يدفع ١٠٠ ريال لإدارة المرور هذا إذا لم يكن هناك أي مخالفات مرورية مسجلة لدى إدارة المرور .
- ٨ - تدفع ٣٥ ريال في حالة الرغبة لتغيير الإستمارة .
- ٩ - دفع ١٠٠ ريال لتغيير اللوحات .
- ١٠ - تعبئة طلب الخدمة .



إجراءات الإبلاغ عن هروب الخدم والسائقين هروب داخلي

الشروط المطلوبة :

- ١ - تعبئة إستمارة الإبلاغ عن الهروب الموجودة لدى الإدارة .
- ٢ - أربعة صور شمسية .
- ٣ - توقيع التفويض المودة لدى الإدارة .
- ٤ - إحضار أصل الإقامة والجواز أن وجدت مع صورة منهما .
- ٥ - ملف علاقي .

ملاحظة : بالنسبة للهروب الداخلي تستغرق إجراءات المعاملة ثلاثة شهر حسب تعليمات إدارة الترحيل بمكة .

إجراءات الهروب الخارجي

الشروط المطلوبة :

- ١ - إحضار برنت من الحاسب الآلي بالجوازات .
 - ٢ - ملف علاقي .
 - ٣ - معروض موقع من الكفيل جاهز لإدارة متابعة الوافدين .
 - ٤ - صورة من الإقامة .
 - ٥ - توقيع التفويض الموجود لدى الإدارة .
 - ٦ - صورة البطاقة الشخصية واضحة .
 - ٧ - أربعة صور شمسية للخدمة أو السائق الهارب .
 - ٨ - تاريخ خروجه أو تاريخ التأشيرة الممنوحة للسفر للخارج بالنسبة للخدمة والسائق .
 - ٩ - إحضار أصل الإقامة والجواز وصورة منهما .
- ملاحظة :** شهر واحد إنتظار المعاملة حسب تعليمات إدارة الترحيل بمكة .

إجراءات إصدار تصريح تنقل للعامل داخل الجامعة

الشروط المطلوبة :

- ١ - تعبئة طلب تصريح تنقل المد من قبل جوازات العاصمة المقدسة .
- ٢ - إحضار الإقامة الأصل .
- ٣ - إحضار صورتين شمسية للعامل .

إجراءات الحصول على بطاقة الأحوال للأعضاء وأبنائهم

الشروط المطلوبة :

- ١ - معروض مقدم من الشخص نفسه إلى مدير إدارة الأحوال المدنية بطلب إصدار بطاقة الأحوال له ولأبنائه .
- ٢ - التوقيع على إستمارة التفويض الموجودة لدى الإدارة .
- ٣ - صورة من شهادة الميلاد مع أصل الشهادة .
- ٤ - صورة من كرت العائلة مع الأصل .
- ٥ - صورة من بطاقة الوالد مع الأصل .
- ٦ - شهادة تعريف من إدارة الجامعة مع صورتين منها .
- ٧ - أربع صور شمسية للإبن .
- ٨ - أربع صور شمسية للأب .
- ٩ - شهادة تعريف من المدرسة للأبناء .
- ١٠ - تعبئة إستمارة طلب خدمة مع ترك العنوان ورقم الهاتف .

إجراءات ضم الأطفال في كروت العائلة

الشروط المطلوبة :

- ١ - معروض مقدم لمدير إدارة الأحوال المدنية من الشخص نفسه بطلب ضم الطفل إلى كرت العائلة .
- ٢ - أصل شهادة الميلاد مع صورة منها مصدقة .
- ٣ - أصل كرت العائلة مع صورة منها .
- ٤ - التوقيع على إستمارة التفويض الموجودة لدى الإدارة .
- ٥ - ثلاثة صور شمسية للأب .
- ٦ - ثلاث صور شمسية للطفل .
- ٧ - ترك العنوان ورقم الهاتف .

إجراءات الاستقدام للخدم والسائقين

الشروط المطلوبة :

- ١ - تعبئة إستمارة الإستقدام .
- ٢ - تعبئة إستمارة معلومات .
- ٣ - صورة من كرت العائلة .
- ٤ - تعبئة إستمارة طلب خدمة مع إيضاح العنوان ورقم الهاتف .
- ٥ - شهادة المغادرة في حالة طلب تجديد التأشيرة .



الإجراءات المطلوبة لتجديد الجواز الأجنبي

الشروط المطلوبة :

- ١ - أصل الجواز مع صورة الجواز .
- ٢ - أصل الإقامة مع صورة الإقامة .
- ٣ - إحضار (٤) صور شمسية حديثة .
- ٤ - تعبئة إستمارة طلب الخدمة مع إيضاح الهاتف والعنوان .
- ٥ - دفع مبلغ من المال تحت الحساب (حوالي ٥٠٠ ريال) لدفع الرسوم المطلوبة من قبل القنصليات الأجنبية ومن ثم إرجاع أي مبلغ زائد إلى صاحبه بعد الإنتهاء من الإجراءات .

إجراءات إصدار الجواز السعودي العادي

الشروط المطلوبة :

- ١ - تعبئة الإستمارة الموجود لدى الإدارة بطلب إصدار أو تجديد الجواز السعودي .
- ٢ - عمل التفويض الموجود لدى الإدارة .
- ٣ - ثلاث صور شمسية لصاحب الجواز .
- ٤ - ثلاث صور شمسية للمرافقين حسب الرغبة .
- ٥ - إحضار أصل الجواز القديم في حالة الرغبة في التجديد .
- ٦ - دفع مبلغ ٢٠٠ ريال رسم الجواز .



شروط الاستقدام للمهن التالية

(عاملة منزلية - سائق خاص - مزارع - راعي ماشية)

الشروط المطلوبة :

١ - العاملة المنزلية :

أ - إحصار ما يثبت أن الزوجة تعمل أو تدرس بموجب خطاب من جهة العمل أو الدراسة .

ب - إثبات وجود ثلاثة أطفال أو أكثر .

والمسوغات المطلوبة :

(تعبئة النموذج + خطاب تعريف من العمل + صورة من دفتر العائلة) .

٢ - السائق الخاص :

أ - وجود (٤) أبناء بالمدارس ، أو لكبر السن (٦٠) فأكثر .

والمسوغات المطلوبة :

(تعبئة النموذج + خطاب تعريف من العمل + صورة من دفتر العائلة)

٣ - الحارس :

يمكن إستقدام حارس في حالة وجود عمارة مكونة من (٦) شقق فأكثر .

والمسوغات المطلوبة :

أ - صورة من صك العمارة + الأصل للمطابقة .

ب - صورة تصريح البناء (الكوشان) .

ج - عقود إيجار مصدقة من العمدة .

د - تعبئة النموذج + صورة واضحة من بطاقة الأحوال الشخصية .

٤ - المزارع :

يمكن إستخدام المزارع بموجب شهادة تقدير إحتياج من فرع وزارة الزراعة بالمنطقة التي تقع بها المزرعة .

تعبئة النموذج + صورة واضحة لبطاقة الأحوال الشخصية

٥ - راعي الماشية :

أ - شهادة من شيخ القبيلة مصدقة من الأمانة التابعة لها بعدد الماشية .

ب - شهادة تسديد الزكاة (بروه) عن العام الحالي مع صورة منها .

ج - تعبئة النموذج + صورة واضحة لبطاقة الأحوال الشخصية .

في حالة التعويض :

أ - المغادرين : أصل شهادة المغادرة النهائية + تعبئة النموذج + صورة واضحة من بطاقة الأحوال الشخصية فقط .

ب - الخروج والعودة والهروب للعمالة المنزلية : إحضار شهادة من الجوازات بإستلام الجواز في حالة الهروب أو الإقامة في حالة الخروج والعودة + تعبئة النموذج + صورة واضحة من بطاقة الأحوال الشخصية فقط .

ج - شهادة عدم الإستفادة الأصل + صورة واضحة من بطاقة الأحوال المدنية .

د - في حالة التعويض عن المغادرين للحراس ضرورة إحضار صورة من صك العمارة مع الأصل للمطابقة .

ملاحظة : لا يتم إصدار أي تأشيرات إلا بعد تعبئة نموذج الإستخدام (الإستمارة)

المخصصة لذلك كاملة وبخط واضح والتوقيع عليها مع ضرورة توضيح

العنوان البديل ورقم الهاتف .

إجراءات نقل الكفالة

الشروط المطلوبة :

- ١ - تعبئة إستمارة نقل الكفالة .
 - ٢ - صورة من الجواز والإقامة مع ملف علاقي وثلاث صورة شمسية .
 - ٣ - صورة من بطاقة الكفيل الجديد .
 - ٤ - تنازل خطي من الكفيل السابق مصدق من الغرفة التجارية .
 - ٥ - صورة من رخصة الأنشطة التجارية .
 - ٦ - إقرار من الكفيل الجديد .
 - ٧ - رسم نقل الكفالة :
- أ - ٢٠٠٠ للمرة الأولى .
- ب - ٤٠٠٠ للمرة الثانية .
- ج - ٦٠٠٠ للمرة الثالثة .

إجراءات تجديد بطاقة الأحوال الشخصية

- ١ - صورة من كرت العائلة بالنسبة للمتزوج .
- ٢ - معروض مقدم لمدير إدارة الأحوال بطلب تجديد البطاقة حسب التعليمات الجديدة .
- ٣ - ملف علاقي .
- ٤ - صورة البطاقة بالنسبة للعاذب .
- ٥ - صورة شمسية .

شروط إعارة الخدم والسائقين

- ١ - يشترط بأن يكون بين المعير والمستفيد صلة قرابة كالأخ والأخت والوالد والإبن والعم والخال ومن في حكمهم .
- ٢ - حضور الكفيل شخصياً (المعير) مع إحضار صورة من بطاقة الأحوال والأصل للمطابقة .
- ٤ - حضور المستفيد (المستعير) مع إحضار صورة من بطاقة الأحوال للمطابقة .
- ٥ - إحضار أربعة صور شمسية للمراد إعارته مقاس ٢ × ٢ .
- ٦ - تقديم خطاب موافقة من الكفيل (المعير) .
- ٧ - مراجعة الموظف المختص بقسم الإعارة .
- ٨ - تعبئة نموذج عقد الإعارة .



إدارة شؤون أعضاء هيئة التدريس

مسيرة - ومهام - وإنجاز

لقد خططت إدارة شؤون أعضاء هيئة التدريس في السنوات الأربعة الماضية من عمرها خطوات كبيرة وفعالة وذلك بفضل الدعم الذي تلقاه من صاحب المعالي الدكتور / سهيل بن حسن قاضي مدير الجامعة وأصحاب السعادة وكلاء الجامعة والمسؤولين فيها ، وتؤكد الإدارة للجميع أنها سوف تواصل المسيرة وتبذل المزيد من الجهد في سبيل تطوير الأداء والإرتقاء بالخدمات التي تقدمها لهم في الحاضر والمستقبل . مما يدفع بهذه الإدارة إلى الأمام لتقديم أفضل الخدمات لجميع أعضاء وعضوات هيئة التدريس وموظفي وموظفات الجامعة .

إن مهام وإنجازات إدارة شؤون أعضاء هيئة التدريس لا تقتصر على الأمور التعقيبية فقط بل تشمل خدماتها داخل الجامعة وخارجها وخارج المملكة . ونود أن نشير إلى أن الخدمات التي تقدمها الإدارة حالياً للجميع والمتمثلة في الآتي :

- ١ - إصدار وتجديد رخص القيادة .
- ٢ - إستخراج وتجديد إستمارات السيارات وتغيير اللوحات .
- ٣ - إستخراج وتجديد إقامات الخدم والسائقين .
- ٤ - إستخراج وتجديد جوازات السفر للسعوديين .
- ٥ - إضافة المواليد الجدد لكروت العائلة السعوديين .
- ٦ - إستخراج بطاقات الأحوال المدنية للأبناء السعوديين البالغين للسن القانوني .

- ٧ - إستخراج شهادات الميلاد للمواليد الجدد من الشؤون الصحية .
- ٨ - إضافة مواليد أبناء المبتعثين وتصديق شهادات ميلادهم من السفارات .
- ٩ - إستخراج كروت العائلة من الأحوال المدنية .
- ١٠ - إستخراج التأشيرات من مكتب الإستقدام .
- ١١ - تسديد رسوم الإستقدام لدى البنك .
- ١٢ - مراجعة وزارة الخارجية وإحضار التأشيرات منها .
- ١٣ - مراجعة السفارات الأجنبية لتصديق الشهادات والأوراق الخاصة بالمتعاقدين .
- ١٤ - متابعة منح أراضي أعضاء هيئة التدريس لدى أمانة جدة .
- ١٥ - تسديد فواتير الكهرباء ، الجوال ، الهاتف ، المياه لدى البنوك .
- ١٦ - مراجعة إدارة الإتصالات بمكة للحصول على الهاتف الجوال وإدخال الهاتف لمن يرغب .
- ١٧ - مراجعة أمانة العاصمة المقدسة لإنهاء معاملات المنسويين .
- ١٨ - مراجعة إدارة الترحيل للإبلاغ عن هروب الخادmates والسائقين والحصول على شهادات بذلك .
- ١٩ - استخراج وتجديد رخص القيادة للسائقين الأجانب العاملين لدى منسوبي الجامعة .
- ٢٠ - مراجعة الإدارة المالية لإنهاء إجراءات الحصول على مستحقات أعضاء هيئة التدريس وإبلاغهم لاستلامها .
- ٢١ - تتلقى الإدارة من مجلس الجامعة المقرر صوراً من قرارات المجلس الصادرة بتعيين الأعضاء أو ترقيتهم أو بمنحهم سنة التفرغ العلمي ثم تقوم الإدارة

بمتابعة صدور القرارات التنفيذية وإتمام إجراءات إصدار أمر الإركاب من الجهات المعنية بالجامعة ومراجعة مكتب الخطوط السعودية لإحضار تذاكر السفر وتسليمها للأعضاء .

٢٢ - تزويد أعضاء هيئة التدريس الذين لديهم سنة التفرغ العلمي للراغبين في السفر إلى خارج المملكة للحصول على أبحاث أو كتب علمية أو مخطوطات بخطابات للملحقيات الثقافية السعودية لتسهيل أمورهم ومساعدتهم في الحصول على مطلوبهم .

٢٣ - تنظيم الإدارة وتشرف على الزيارات الميدانية لأعضاء هيئة التدريس حسب التخصصات .

٢٤ - تشرف الإدارة على إستراحة أعضاء هيئة التدريس .

٢٥ - تقوم الإدارة سنوياً بتجديد الدليل الخاص بالتخفيضات التي تقدم لجميع منسوبي الجامعة تحت عنوان (إدارة شؤون أعضاء هيئة التدريس مسيرة وإنجاز) .

٢٦ - مساعدة من يرغب من الأعضاء في الحصول على الأبحاث أو الكتب أو المخطوطات أو المعلومات من الجهات الثقافية والإعلامية والتعليمية من داخل وخارج المملكة .

٢٧ - تعميم الدعوات الخاصة بطلب المشاركة في المؤتمرات أو الندوات وإبلاغها لأعضاء هيئة التدريس الراغبين في المشاركة .

٢٨ - مساعدة طلاب الدراسات العليا في حصولهم على المعلومات وتوزيع الاستبانات الخاصة بهم على الأعضاء لمساعدتهم في ذلك .

٢٩ - إصدار البطاقات الخاصة بأعضاء هيئة التدريس التي تثبت إنتمائهم للجامعة.

٣٠ - قامت إدارة شئون أعضاء هيئة التدريس بإنهاء موضوع منح الأعضاء لدى أمانة جده والتي سوف تسلم لهم خلال هذه الأيام من قبل الأمانة بجده .

٣١ - يقوم الأستاذ محمد الدباغ بمهمة التنسيق بين الإدارة وصحيفة (منار الجامعة) لتزويدها بأخبار أعضاء هيئة التدريس وجميع منسوبي الجامعة العلمية والاجتماعية بناء على طلب سعادة عميد شئون الطلاب .

٣٢ - تقوم ادارة شئون أعضاء هيئة التدريس بمهمة تجديد البطاقات الشخصية التي لا يوجد عليها تاريخ انتهاء لجميع منسوبي الجامعة لدى ادارة الأحوال المدنية بمكة المكرمة بناء على التوجيهات الصادرة بهذا الشأن .

٣٣ - تشارك الإدارة في عضوية العديد من المجالس واللجان داخل الجامعة مثل :

- عضوية لجنة القروض بدون فوائد والخاصة بمنسوبي الجامعة .

- عضوية مجلس عمادة شئون المكتبات .

- عضوية مجلس عمادة الدراسات الجامعية للطالبات .

- عضوية لجنة الإسكان .

٣٤ - مجلس إدارة شئون أعضاء هيئة التدريس يتكون من ممثلين من جميع كليات

ومعاهد الجامعة يقوم بدراسة الموضوعات الهامة التي تتعلق بالأعضاء ويقترح

التوصيات اللازمة ومن ثم تحال لسعادة وكيل الجامعة للتوجيه حيالها .

أسماء أعضاء المجلس

رئيساً	الدكتور / شيخ بن محمد صافي جمل الليل	١
عضواً	الدكتور / مصطفى حسن فلمبان	٢
عضواً	الدكتور / علي سعد الغامدي	٣
عضواً	الدكتور / طالب الأحمدى	٤
عضواً	الدكتور / إبراهيم بن موسى السهلي	٥
عضواً	الدكتور / هاني عثمان غازي	٦
عضواً	الدكتور / علي حسن أبو الريش	٧
عضواً	الدكتور / محمد رشاد قاسم أمين	٨
عضواً	الدكتور / غازي بن طه خصيفان	٩
عضواً	الدكتور / صالح بن خالد ديري	١٠
عضواً	الدكتور / سامي أحمد برهمين	١١
عضواً	الدكتور / محمد علي قرشي	١٢
أميناً للمجلس	الأستاذ / محمد بن عبد الرزاق الدباغ	١٣

بالإضافة إلى كل ما ذكر أعلاه هناك العديد من المهام والأعمال التي تقوم بها الإدارة وتشارك الإدارة في العديد من الأنشطة داخل الجامعة وهذا غيض من فيض ونطمع في تقديم المزيد بإذن الله تعالى .

ونسأل الله العون والتوفيق للجميع ..



المستشفيات

الرقم	إسم الجهة	النسبة	الغرض	العنوان
١	مستوصف البترجي لصاحبه / محمد إبراهيم بترجي	%٥٠ %٣٠	على الكشوفات على الخدمات الطبية (عدا العمليات)	مكة العزيزية جوار البريد ص . ب . ٦١٧٠ ت : ٥٥٦٣٦٣٤ ت : ٥٥٦٣٦٦٤
٢	مستشفى جدة الوطني الجديد	%٥٠ %١٥	على الكشف لدى الاستشاريين على كافة الخدمات من عمليات وإقامة وأبحاث عدا الأدوية	جدة ص . ب . ٧٦٩٢ جدة ٢١٤٦٢ ت : ٦٦٧٥٠٠٠
٣	مستشفى السلام والمركز السعودي لمراحة المناظير	%٥٠ %٢٠ %١٥ %٣	على الكشف لدى الإستشاريين على خدمات العيادات الخارجية على التنويم على الأدوية	مكة ص . ب . ٧٦٧٠ ت : ٥٧٣٨٣٦٩ مكة ت : ٦٦٢٠٧٧٧ جدة
٤	مستوصف الشفا	%٢٠	على الكشف الطبي والتحاليل والأشعات	مكة شارع المنصور ت : ٥٣٦٩٧٧٩
٥	مستوصف الرازي	%٣٠ %١٠ %١٠	على الكشف الطبي على الأشعات والتحاليل الطبية على الولادة وعلاج الأسنان	مكة مخطط الأمير أحمد
٦	مستشفى الأمين	%٢٥ %١٥ %١٥	على الكشوفات على الفحوصات المخبرية على الأشعة والتنويم عدا الأدوية	ص . ب . ٦٨٥ الطائف ت : ٧٣٦٦١٠٠ ت : ٧٣٦٦٦٦٧

٢٥٣٧ ص . ب . جدة الرمز البريدي ٢١٤٦١ ت : ٦٦٥٥٠٠٠ ت : ٦٦٠٣٠٠٠	على الكشف بالعيادات الخارجية على جميع الخدمات الطبية عدا الأدوية ونقل الدم	%٢٠ %٥	مستشفى الدكتور / سليمان فقيه	٧
٧٣٤٤ ص . ب . جدة الرمز البريدي ٢١٤٦٢ ت : ٦٣٦٩٨٢٢ فاكس : ٦٣٦٦١٦٤	على الكشوفات (فيما عدا الأطباء الزائرين) على الفحوصات على العمليات على الأشعة على خدمات الأسنان (عدا التركيبات)	%٥٠ %٢٠ %١٠ %٢٠ %٢٠	مستشفى المغربي للعيون والأنف والأذن والأسنان	٨
٦٩٤٠ ص . ب . جدة الرمز البريدي ٢١٤٥٢ ت : ٦٥١٠٥٥٥ ت : ٦٥٠٦٦٦	على الكشف بالعيادات الخارجية على باقي الخدمات بما فيها التنويم	%٣٠ %١٥	مستشفى الدكتور / عبد الرحمن طه بخش	٩
مكة شارع إبراهيم الخليل ص . ب . ٥٧٥٥ ت : ٥٣٧٧٠٤٢ ت : ٥٣٧٧٩٥٥	على الكشف الطبي على المختبر والأشعة على الخدمات على الأدوية	%٥٠ %٣٠ %٢٥ %٧	المستوصف الطبي الحديث	١٠
٢٥٥٠ ص . ب . جدة - الرمز البريدي ٢١٤٦١ ت : ٦٨٢٩٠٠٠ فاكس ٦٨٣٥٨٧٤	على الكشف الطبي على جميع الخدمات بالعيادات الخارجية وفي حالات التنويم	%٥٠ %٢٥	المستشفى السعودي الألماني	١١

ص. ب. ٤١٢ مكة العبية ت: ٥٤٢٥١٢٠ ت: ٥٤٥٤٨٠٠	على الكشف الطبي وجميع الخدمات الأخرى	%٢٠	مجمع عيادات الدكتور / عبد العزیز كامل كردي	١٢
مكة العزیزة ص. ب. ٩١٩ ت: ٥٥٨٧٧٧٧ ت: ٥٥٧٢٧٢٦ فاكس: ٥٥٦٤٢٣٥	على الكشف الطبي على المختبر على الأشعة على العلاج الطبيعي على التنويم	%٥٠ %٢٠ %٢٠ %٢٠ %٢٠	مستشفى علوي تونسي وإخوانه	١٣
مكة حي العوالي قرب قصر أفراح زيني عارف ت: ٥٥٨١٤٨٥	على الكشف الطبي على الخدمات العامة على العمليات التي تعمل خارج المستوصف لدى المستشفيات	%٥٠ %٢٠ %١٠	مستوصف الهدا مكة - حي العوالي	١٤
مكة العمرة ص. ب. ١٠٥٠٥ ت: ٥٢٠٤٤٤٤	على الكشف الطبي على الخدمات (تحليل ، الأشعة ، التنويم) على الأشعة المغناطيسي ، الأشعة المقطعية، الموجات فوق الصوتية	%٥٠ %٣٥ %١٥	مستشفى محمد صالح باشراحيل	١٥
مكة العزیزة ص. ب. ٧٤٥١ ت: ٥٥٩٠٠٤٣	على الكشوفات والإستشارات (عدا الأطباء الزائرين) على الفحوصات والتحليل على العمليات	%٥٠ %٢٠ %١٠	مركز المغربي (للعيون والأذن) بمكة المكرمة	١٦
جدة حي السلامة شارع صقر فريش ص. ب. ٣٥١٥ ت: ٦٨٢٥١٠٥	على الكشف الطبي على الخدمات والأشعات والتحاليل والعمليات والتنويم وخلافه	%٤٣ %٣٠	مستشفى الأنصار بجدة	١٧
مكة الشرائع مخطط رقم (٢) خلف السوق المركزي ص. ب. ١٥٧٣ ت: ٥٧٤٧٥٦٥	على الكشف الطبي على التحاليل الطبية على الأشعة على المحاليل والضماد (ماعداد تركيب الأسنان)	%٥٠ %٢٠ %٢٠ %٢٠	مستوصف المغربي الطبي بالشرائع	١٨

جدة ص. ب. ٦٥١٩ الرمز البريدي ٢١٤٥٢ ت: ٦٨٢٠٠٢٢	على أسعار الكشف الطبي على الخدمات والعمليات الجراحية شاملة جميع الطلبة والطالبات بموجب رقم الحساب التقدي رقم ٥٠٥٦	%٥٠ %١٥	مستشفى باقدو والدكتور / عرفان العام	١٩
فاكس: ٦٩١٧٧٤٧ مكة العمرة ت: ٥٢٢٢٢٢٢ فاكس: ٥٤٠٠٠١٥ ص. ب. ١٠٦٤٤	على الكشف الطبي على خدمات العيادات الخارجية على التنويم	%٥٠ %١٥ %٢٠	مركز مكة الطبي	٢٠
جدة ص. ب. ٦٥٣٣٣٣٣ فاكس: ٦٥٢٠٤٧٨	على الكشف بالعيادات الخارجية على الخدمات العملية والأشعة والعلاج الطبيعي على الخدمات السريرية	%٢٥ %١٥ %١٥	مستشفى الأطباء المتحدون	٢١
مكة الرصيفة أمام الدفاع المدني ت: ٥٤٣٢٠١٣	على الكشف بعيادات الاستشاري على الكشف بعيادات الأخصائي على جميع الفحوصات الطبية ماعدًا تركيب الأسنان وهناك خصم خاص لعمل شهادات الإقامة للعمال والخدمات	%٤٠ %٤٠ %٤٠ %٢٥	مستوصف العشبان الطبي لصاحبه / زيد محمد العشبان	٢٢
مكة العزيزية ص. ب. ١١٦٢ ت: ٥٥٨٧٧٧٧	على جميع خدمات المركز	%٤٠	مركز اللياقة والعلاج الطبيعي بمستشفى علوي تونسي وإخوانه	٢٣

الفنادق داخل المملكة

الرقم	إسم الجهة	النسبة	العنوان
١	فندق القصر الأخضر بالمدينة المنورة	٥٠٪ عدا شهر رمضان والحج وإجازة الربيع	المدينة المنورة ت : ٨٢٦٩٠٤٠٠ مدير المبيعات والتنسيق أ . خضر علي محمود
٢	فندق جدة أنتركونتيننتل	السعر بعد الخصم غرفة مفردة ٤٠٠ ريال غرفة مزدوجة ٤٩٠ ريال ١٥٪ خدمة على الأسعار	جدة ت : ٦٦١١٨٠٠٠ مدير العلاقات العام والمبيعات أ . بسام الدواليبي
٣	فندق المدينة أوبروي	٢٥٪ على أسعار الغرف عام ١٤٢٠هـ عدا المواسم والعطلات يضاف ١٥٪ رسم خدمة	المدينة المنورة شارع أبي ذر ت : ٨٢٦٣٣٥٥٥ المدير العام أ . عادل عبد الحي
٤	فندق جدة ماريوت	السعر بعد الخصم غرفة مفردة ٣٣٠ ريال غرفة مزدوجة ٣٩٥ ريال يضاف ١٥٪ رسم خدمة عام ١٤٢٠هـ	جدة ت : ٦٧١٤٠٠٠٠ تنفيذي مبيعات أ . هاني عبد الله الغامدي
٥	فندق تهامة القنفذة	٤٠٪ على الأسعار	القنفذة ت : ٧٣٢١٠٥٣ مدير فندق تهامة أ . محمد سالم العثمان
٦	فندق كرون بلازا جدة	السعر بعد الخصم غرفة مفردة ٣٤٠ ريال غرفة مزدوجة ٤٦٠ ريال	جدة ت : ٦٦١١٠٠٠٠ مدير إدارة المبيعات أ . محمد أحمد الشاعر

	١٥٪ رسم خدمة حتى ٣١ ديسمبر عام ٢٠٠٠م		
مكة المكرمة ت: ٥٤٣٤٤٥٥٥ المدير العام أ. ناصر عبد الله الدوسري	الأسعار بعد الخصم غرفة مفردة ١٣٠ ريال غرفة مزدوجة ١٣٠ ريال جناح عادي ٢٠٠ ريال عدا شهري رمضان والحج على مدار السنة لعام ٢٠٠٠/١٩٩٩م	فندق مكة أتر كونتيننتال	٧
ت: ٥٤٣٤٤٥٥٥ المدير العام أ. ناصر عبد الله الدوسري	الأسعار بعد الخصم غرفة مفردة ٢٠٠ ريال غرفة مزدوجة ٢٩٠ ريال يسرى العرض من ١ أكتوبر ١٩٩٩م إلى ٣١ مايو ٢٠٠٠م	فندق أ بها أتر كونتيننتال	٨
جدة ت: ٦٣١٤٠٠٠ إدارة المبيعات أ. محمد الدجاني	الأسعار بعد الخصم غرفة مفردة ٢٣٠ ريال غرفة مزدوجة ٣٠٠ ريال	فندق هولندي إن	٩
جدة ت: ٦٦٠٢٠٠٠ مدير حجز الغرف أ. أحمد ذياب	الأسعار بعد الخصم غرفة مفردة ٢٦٠ ريال غرفة مزدوجة ٣١٢ ريال ١٥٪ رسم خدمة	فندق سوفيتل	١٠
جدة ت: ٦٩٩٢٢١٢ مدير المبيعات أ. كفاح ملحم	الأسعار بعد الخصم غرفة مفردة ٤٠٠ ريال غرفة مزدوجة ٥٠٠ ريال ١٥٪ رسم خدمة ماعدا الأعياد والإجازات يسرى العرض حتى ١٩٩٩/١٢/٣١م	فندق الشيراتون جدة	١١

<p>الرياض ص. ب. ٣٥٢٥ الرياض ١١٤٨١ ت: ٤٧٦٠٠٠٠</p>	<p>الأسعار بعد الخصم غرفة مفردة ١٩٠ ريال غرفة مزدوجة ٢٦٠ ريال جناح ٣٧٠ ريال ١٥٪ رسم خدمة</p>	<p>١٢ فندق المطلق</p>
<p>مكة ص. ب. ٩٩٦ ت: ٥٧٤٤٤٠١ مدير إدارة المبيعات أ. أحمد مرسي</p>	<p>خصم ٥٠٪ على الأسعار في الموسم المنخفض خصم ٥٪ على الأسعار في الموسم المتوسط غرفة مفردة ٢٥٠ ريال في الموسم المنخفض غرفة مفردة ٣٥٠ ريال في الموسم المتوسط غرفة مزدوجة ٣٠٠ ريال في الموسم المنخفض غرفة مزدوجة ٤٠٠ ريال في الموسم المتوسط</p>	<p>١٣ فندق الشهداء</p>
<p>المدينة المنورة ص. ب. ٢٠٢٠٥ ت ٨٢٠٦٦٦ فاكس ٨٢٠٦٦٧٧</p>	<p>الأيام العادية الأسعار بعد الخصم غرفة مفردة ٢٧٥ ريال غرفة مزدوجة ٣٧٥ ريال غرفة ثلاثية ٤٥٠ ريال جناح رجال أعمال (غرفة+صالون) ٤٨٠ ريال جناح تنفيذي (غرفتين نوم + صالون) ٦٠٠ ريال المواسم السعر بعد الخصم غرفة مفردة ٩٦٠ ريال غرفة مزدوجة ١٢٥٠ ريال غرفة ثلاثية ١٣٨٠ ريال جناح رجال أعمال (غرفة نوم+صالون) ١٦٨٠ ريال جناح تنفيذي (غرفتين نوم + صالون) ٢١٠٠ ريال الأسعار أعلاه يضاف اليه ١٥٪ رسوم خدمة المواسم : طوال شهر رمضان ، ومن ٢٥ ذو القعدة إلى ٢٥ ذي الحجة</p>	<p>١٤ دار الايمان انتركونتيننتال المدينة</p>

الأجهزة والآلات المكتبية

الرقم	إسم الجهة	النسبة	العنوان
١	مؤسسة بيت الرياض	٢٥٪ على جميع الأسعار بالمؤسسة	مكة المكرمة ت: ٥٥٨٨٨٨٤ فاكس: ٥٥٨٠٥٦٦

المكتبات

الرقم	إسم الجهة	النسبة	العنوان
١	مكتبة جرير	١٠٪ على جميع الأسعار من جميع فروع مكتبة جرير	الرياض ت: ٤٦٢٦٠٠٠

مجلات الطبخ وإقامة الولايم

الرقم	إسم الجهة	النسبة	العنوان
١	مطابخ الصفا سالم باعثمان	١٥٪ خصم لأي نوع من أنواع الطبخ ٥٪ على شراء الذبيحة من المحل علماً أن هناك خصم خاص إذا أرد الشخص شراء الذبيحة وتقطيعها لثلاجة البيت	مكة الششة ت: ٥٥٨٩٧٠٤

الصيدليات

الرقم	إسم الجهة	النسبة	العنوان
١	صيدلية طريف المركزية	١ - الأدوية والمستحضرات الطبية ٨٪ ٢ - الأجهزة والمعدات الطبية ١٥٪ ٣ - العطورات وأدوات التجميل والهدايا ١٥٪ ٤ - حليب الأطفال والقوطة الصحية ٤٪	مكة كدى شارع الهجرة ت: ٥٣٧٩٠٧٣ ص. ب ١٦١١٢ فاكس: ٥٥٧٦١٤٨ صاحب الصيدلية طريف نجمي

محللات الحلويات

العنوان	النسبة	إسم الجهة	الرقم
مكة المنصور خلف الدفاع المدني	٧٪ على الحلويات والشكلاته وألعاب الأطفال وجميع المعروضات	مؤسسة عبد الله التجارية	١
جدة: ص. ب. ١٢١٥٣		حلويات باتشي	٢
جدة: ٢١٤٧٣		محلات يوم يوم	٣
ت: ٦٦٧٠٤٤٠	١٥٪ على جميع الهدايا والأفراح عدا الشكلاته والسكاكر	حلويات اليسر	٤
ت: ٦٦٥٧٦٢٩			
فاكس: ٦٦٧٤٢٣٦	١٥٪ على جميع أسعار منتجات المحل		
مكة الرصيفة	٢٥٪ على جميع منتجات المحل العزيزية ، الرصيفة ، الخالدية		
ت: ٥٣٦٣٢٥٠			
مكة العزيزية الشارع العام			
ت: ٥٥٦٥٦١٠			
ت: ٥٥٦٥٧٧٤			
ص. ب: ٦٩٠٢			

محللات بيع الأجهزة الكهربائية

العنوان	النسبة	إسم الجهة	الرقم
مكة الشيشة	١٥٪ على سعر التجزئة وذلك طيلة العام على أسعار الأجهزة الكهربائية بمكة المكرمة	مجموعة المتبولي المتحدة	١
ت: ٥٥٧٤٦٥٠		مؤسسة باوجيه	
المركز الرئيسي	٢٠٪ خصم على الصيانة	أجهزة كهربائية	
جدة - الرويس	١٠٪ خصم على الأجهزة الكهربائية	تبريد ، تكييف	
ص. ب: ٥٥٦		مركزي	
جدة ٢١٤٢١			
ت: ٦٥١٢١١١	٥٪ على قطع غيار التبريد		
مكة العزيزية بجوار البنك الأهلي	الخصم يشمل جميع المنسوين والطلاب		
ت: ٥٥٨٠٨٢٧			

الخطور ومستحضرات التجميل

الرقم	إسم الجهة	النسبة	العنوان
١	شركة قبص للتجارة المحدودة	١٠٪ على أسعار جميع الخطور الزيتية من العود والمسك وأدوات التجميل	مكة شارع عبد الله عريف ت: ٥٤٥٣٣٤٣ ص. ب ٦٤٦
٢	العبد اللطيف للخطور ومستحضرات التجميل	٣٠٪ خصم في جميع المعارض المنتشرة في أحياء المملكة كالتالي: جدة: مركز المحمل، مركز الحجاز، مركز دانية أبها، مركز أغراب الرياض: مركز الأندلس، مركز العروبة الخبر: مركز بلازا، مركز مون	جدة عمارة الملكة الدور الثاني ت: ٦٤٣٦١١٨ ص. ب ١٩٧٤٧ جدة: ٢١٤٤٥٤
٣	سامي مظفر عطرجي للعود والعنبر والخطور	٤٠٪ على أسعار جميع المعروضات بالمحل وفروعه بصفة دائمة	مكة أحياد ت: ٥٧٤٨٥٦٦ فرع فندق أحياد ت: ٥٧٤٦٤٦٤ فرع شارع الستين ت: ٥٤٣١٤٣٤ وفروعه بجدة ت: ٦٤٧٣٧١٠ وفي أبوظبي ت: ٣٣٦٩٦٨ ص. ب ٤٠٢ مكة المكرمة

المطاعم ومركز الألعاب

العنوان	النسبة	إسم الجهة	الرقم
جدة نهاية شارع الأمير محمد بن عبد العزيز (شارع التحلية سابقاً) شرف النادي الأهلي ت : ٦٧١٠٧٨٨ فاكس : ٦٧٢٢٠٤٥	٥٠٪ على تذاكر الدخول ٥٠٪ على الألعاب في حالة الزيارة الجماعية (عشرون شخص وأكثر) ٢٥٪ على الألعاب في حالة الزيارة للأسرة بالإضافة إلى خصم تذاكر الدخول	حدائق الأنعام الجميلة	١
جدة ص . ب ١٥٣٣٣ جدة : ٢١٤٤٤ ت : ٦٨٢١٥٤٧	٢٠٪ على أسعار جميع مايقدم بالكافتريا عدا الوجبات ذات السعر الخاص	كافتريا الفاكهة الضاحكة جدة	٢
ص . ب ١٢٩٢ جدة : ٢١٤٣١ ت : ٦٣١٣٤٧٦ ت : ٦٣١١٧٧٦	٢٠٪ على جميع الأسعار وفي جميع الفروع	مطاعم أبو الجدايل جدة	٣
جدة ت : ٦٦٧٢٢٤ ص . ب ١٥٤٢٦ جدة : ٢١١٢٤	٢٠٪ على جميع الأسعار وفي جميع الفروع	مطعم شانقريللا	٤
ت : ٦٩٤٠٠٦٩ ص . ب ١٥٤٢٦ جدة : ٢١٤٤٤ فاكس : ٦٩٤٠٠٦٩	٢٠٪ خصم على الأشتراك في النادي الصحي ١٠٪ على الطلبات الخارجية علماً بأن رسم العضوية السنوي هو (٥٥٠٠ ريال)	الجزيرة الخضراء جدة كافتريا ونادي صحي	٥

<p>جدة الكورنيش ت: ٦٧٢٠٥٣٣ ص. ب. ٨٧٠٣ جدة: ٢١٤٩٢</p>	<p>٥٠٪ خصم على بوك التذاكر ١٥٪ على خصم على أنواع المأكولات الدخول مجاني مع إعطاء أجمل الخدمات والتسهيلات لجميع أعضاء هيئة التدريس والمتسولين</p>	<p>٦ البحيرة الزرقاء بلولاقون</p>
<p>جدة الكورنيش ت: ٦٨٣٢٥٦٦</p>	<p>١٥٪ خصم على فواتير المأكولات والمشروبات مع منح دفتر تذاكر مجاني عند شراء خمس تذاكر في الأيام العايدية ١٠٪ على المأكولات والمشروبات في الأعياد والمناسبات مع تأمين رحلات مدرسية بأسعار خاصة للألعاب والمسايح</p>	<p>٧ منتزه ومطاعم الأبراج</p>
<p>جدة الكورنيش ت: ٦٨٣٠٢٢٢</p>	<p>١٥٪ على المأكولات ٥٠٪ على شراء الدفتر الكامل للتذاكر ولا تشمل هذه التخفيضات أوقات العطلات الرسمية والأعياد</p>	<p>٨ منتزه ومطعم بحيرة القطار</p>
<p>جدة الكورنيش ت: ٦٨٢٢٥٩٦</p>	<p>١٥٪ على المأكولات ٥٠٪ عن شراء الدفتر كامل للتذاكر ولا تشمل هذه التخفيضات أوقات العطلات الرسمية والأعياد</p>	<p>٩ منتزه ومسبح السنايل الترفيهية</p>

جدة ت: ٦٥٣١١٥٠	١٠٪ على كافة المأكولات التي تقدمها المطعم أو على الطلبات الخارجية	مطعم يلدزلار	١٠
جدة ت: ٦٦٩٤١٨٥ المدير العام أ. جمال الدقاق	٢٠٪ على الطلبات داخل المطعم	مطاعم أبو شقرة	١١
جدة ت: ٦٩١٤٩٢٩ صاحب المطعم أ. حسين علي الهمداني	١٠٪ على جميع الطلبات	مطعم الهندي شهرزاد	١٢
جدة ت: ٦٩١٤٩٢٩ صاحب المطعم أ. حسين علي الهمداني	١٠٪ على جميع الطلبات	المطعم الإيطالي	١٣
جدة ت: ٦٩١٤٩٢٩ صاحب المطعم أ. حسين علي الهمداني	١٠٪ على جميع الطلبات	مطعم شهرزاد تندور	١٤

محلات الأجهزة والملابس الرياضية

العنوان	النسبة	إسم الجهة	الرقم
مكة العزيزية ت: ٥٥٦٦٩٥٢ مكة العتيبة شارع الأندلس ت: ٥٤٥٢٤٠٢	١٥٪ على معروضات المحل وفروعه	محلات باقازي	١
مكة الزاهر سوق مج التجاري ت: ٥٤٥٥٩٩١	٢٥٪ ملابس تفصيل الأزهر ١٠٪ أجهزة ومعدات رياضية ١٠٪ دراجات وأحذية	مؤسسة نبيل عبد القادر أزهر تجارة الملابس والأدوات الرياضية والتفصيل	٢

وكالات السفر والسياحة والطيران

العنوان	النسبة	إسم الجهة	الرقم
مكة العزيزية أمام البنك الأهلي التجاري ت: ٥٥٠٠٢٣٥ التلفونات سنترال ٥ خطوط الفاكس: ٥٥٦٢٣٦٢	١ - تقدم إليكم بيع تذاكر السفر الدولية على جميع الخطوط الطيران : نسبة التخفيض أ - الخطوط السعودية ١١٪ نسبة التخفيض ب - الخطوط الباكستانية ١١٪ نسبة التخفيض ج - على جميع الخطوط الأجنبية ٧,٥٪ ٢ - خدمة الشحن الجوي والبحري بأقل الأسعار منافسة وكذلك التوصيل المجاني من موقعكم إلى المطار ٣ - خدمة الليموزين مدار ٢٤ ساعة وعلى أحسن الموديلات الجديدة وبأقل الأسعار منافسة مثل : مكة - جدة ، مكة - المطار ، مكة - المدينة المنورة ٤ - خدمات السياحة الداخلية مثل : أبها - مدائن صالح - الطائف - المدينة المنورة ٥ - خدمات برامج العمرة الداخلية مثل : إستقبال وفود العمرة وحجز لهم غرف في فنادقنا المميزة بالقرب من الحرم مباشرة وبأقل الأسعار منافسة وكذلك إلى المدينة المنورة ٦ - إصدار رخص القيادة الدولية ٧ - وإصدار ضريبة المطار للرحلات الدولية بقيمة ٥٠ ريال فقط ٨ - وتقدم إليكم تأجير السيارات للعملاء الكرام بأسعار مخفضة	وكالة إمارات للسياحة والسفر والشحن الجوي والبري	١

الصحف المحلية والمجلات

العنوان	النسبة	إسم الجهة	الرقم
الشركة السعودية للأبحاث والنشر ص. ب. ٤٥٥٦ جدة: ٢١٤١٢ ت: ٦٦٩١٨٨٨ فاكس: ٦٦٩٥٥٤٩	٢٠٪ خصم على الإشتراك السنوي لجميع الأعضاء من الرجال في المطبوعات التالية جريدة الشرق الأوسط، الإقتصادية، المسلمون، الرياضية عرب ميوز، مجلة المجلة، مجلس عالم الرياضة، مجلة الرجال ٢٠٪ على الإشتراك السنوي لمجموعة عضوات هيئة التدريس (نساء) على المطبوعات التالية: مجلة سيدتي، مجلة هي، مجلة الجميلة، مجلة باسم في حالة الإشتراك في جميع هذه المطبوعات يكون الخصم ٢٥٪	الشركة السعودية للأبحاث والنشر	١
مكة حي التعميم ت: ٥٢٠٠١١١ ت: ٢٠١٧٣٣ فاكس: ٥٢٠٣٠٥٥ فاكس: ٥٢٠١٢٨٩	٥٠٪ من قيمة الإشتراك السنوي البالغ ٦٠٠ ريال	جريدة الندوة	٢
الدمام ص. ب. ٥٦٥ الدمام: ٣١٤٢١ ت: ٨٣٤٥٠٥٨	٥٠٪ على قيمة الإشتراك السنوي	جريدة اليوم	٣
ص. ب. ٥٩٧٣ الرياض: ١١٤٣٢ ت: ٤٧٧٨٩٩٠ فاكس: ٤٠٦٦٤٦٤	٢٠٪ من قيمة الإشتراك السنوي	المجلة العربية	٤
مكة المكرمة ص. ب. ٥٧٣٦ ت: ٥٤٥١٥١٩	٢٠٪ خصم لمنسوبي الجامعة من إداريين وأساتذة حيث سيكون الإشتراك للأفراد ٤٠ ريالاً بدلاً من ٥٠ ريالاً وللفروع والكليات التابعة ٦٠ ريالاً بدلاً من ٨٠ ريالاً	مجلة الإعجاز العلمي	٥

الحاسب الآلي والدورات التدريبية

الرقم	إسم الجهة	النسبة	العنوان
١	مركز تدريب ودراسات الكمبيوتر	٣٥٪ خصم على كل مستوى للدبلوم ٤٥٪ على دورات إدخال البيانات المعتمده ٥٠٪ على دورات النوافذ ٤٠٪ على دورات الصيانة والشبكات ٣٠٪ على دورات الإنجليزية في كل الدورات	جدة ص. ب ١٥٢٧٥ الرمز البريدي : ٢١٤٤٤ ت : ٦٧٢٩١٤٥ ت : ٦٧١٩١٦٧ فاكس : ٦٧٢٨٢٣٦
٢	مركز جدة الدولي للكمبيوتر الجمعية التعاونية	٢٠٪ من قيمة الرسوم المقرره للدورات في جميع الفروع في مكة وجدة والمدينة المنورة والدمام وتبوك وذلك بفروع السيدات في مكة وجدة	جدة ت : ٦٦٦٤١٣٩ مكة
٣	لموظفي الدولة بجدة	للنساء فقط ٣٠٪ على جميع الدورات الكمبيوتر ، آلة كاتبة ، السكرتارية ٣٥٪ تحفيظ القرآن ، اللغة الإنجليزية ، اللغة الفرنسية ، اللغة العربية ٣٠٪ تأهيل معلمة رياض الأطفال ٢٥٪ إسعافات أولية ، فنية مختبر ، فنية أشعة ٢٥٪ إكسسوارات منزلية ، ديكورات ، تنسيق زهور ، الرسم على الزجاج ٢٠٪ الضغط على النحاس ، السراميك ، صناعة الحلوى ، التطريز ، التفصيل والخياطة ، فنون ومهارات ٢٥٪ تجميع وتزيين المرائس ٣٠٪ روضة أطفال	ت : ٥٤٥٤٩٤٩ جدة حي الزهرة خلف المستشفى السعودي الألماني ت : ٦٩١٩٤٧٩ ت : ٦٣٩٥٥٠٥
٤	مركز علوم وصيانة الحاسب الآلي عبد الله بن صالح	١ - بيع أجهزة كمبيوتر ومستلزمات أجهزة الكمبيوتر ٢ - خدمات إنترنت (إشتراكات وتصميم صفحات) ٣ - دورات تدريبية لدى كافة الدوائر الحكومية والأهلية ٤ - صيانة أجهزة كمبيوتر وهناك خصم خاص لمنسوبي الجامعة	مكة - الستين - مجمع الحصيفان التجاري ت : ٥٤٣٦٤٤٠ ت : ٥٤٢٩٨٤٨ ص. ب ٨٤٢٧

قصر الأفرح

الرقم	إسم الجهة	النسبة	العنوان
١	قصر أفرح جبل النور لصاحبه عابد عبد الكريم سندي	١٠٪ على جميع الأسعار بالقصر	مكة ت: ٥٧٢٣٣٦٨ فاكس: ٥٧٢٣٧١١
٢	قصر أفرح التهانى لصاحبه محمد سعيد الصاعدي	١٥٪ خصم علي إيجار الصالة لكافة منسوبي الجامعة	مكة خلف حدائق الزاهر
٣	فنادق وصلات زيني عارف وإخوانه	٤٠٪ من السعر الأصلي للصلات لكافة أعضاء هيئة التدريس والمسنوين	مكة شارع الحج ص. ب. ٣٢٦ فاكس: ٥٧٣٧٤٤٣ ت: ٥٧٣٤١٧٧
٤	القصر الأبيض للأفرح	١٥٪ على الأسعار في حالة إقامة المناسبات السعيدة بموجب البطاقة الخاصة بالجامعة	مكة ربع ذاخر خلف مجمع المدارس ص. ب. ١٨٦٨ ت: ٥٧٣١٩٢٨
٥	قصر أفرح مكة لصاحبه أحمد محمد باقادر	٤٠٪ للأيام العادية خلال الأسبوع عدا العطلات ٢٠٪ على الأسعار ليلة الخميس وليلة الجمعة عدا العطلات خصم (١٠٠٠) من قيمة الإيجاز خلال عطلات الربيع والصيفية وعطلات عيد الفطر للحفلة الواحدة علماً بأن قيمة إيجار القصر ليلة واحدة (٧٨٥٠) ريال	مكة الزاهر ت: ٥٤٣٣٩٨٤ ت: ٥٤٥٨٢٥٨٢
٦	صالة الصباغ للأفرح	طلب صاحب الصالة مراجعة عضو هيئة التدريس أو الموظف وإبراز بطاقته الخاصة لإدارة الصالة وسوف يعطي التخفيض المناسب في حينه	مكة جنوب العزيزية الغربية ت: ٥٥٦٦٢٤٩ ت: ٥٥٦٦٤٤٨ ص. ب. ٢٦١١

مجلات تأجير السيارات

العنوان	النسبة	إسم الجهة	الرقم
جدة ت: ٦٦٠١٢٣٩	٤٠٪ من الإجار على جميع أنواع السيارات ٤٠٪ على الكيلو متر الزائد	مؤسسة أبو ذياب لتأجير السيارات بجدة	١
مكة التزهة ت: ٥٤٥٠١٥٠	أسعار مخفض على جميع فئات السيارات تبدأ من ٧٠ ريال إلى ٤٠٠ ريال إجار يومي	مؤسسة الوهبة لتأجير السيارات	٢

المقاولات المعمارية

العنوان	النسبة	إسم الجهة	الرقم
مكة حي الهجرة جبل الثور بجوار محطة التسهيلات ت: ٥٣١١٨٨٨ ت: ٥٣٨٢٨٦٠	التخفيض عرض خاص لمنسوبي الجامعة لتعمير الأرض بالتقسيت	شركة المنافسون للمقاولات بمكة المكرمة	١

مجلات الديكور

العنوان	النسبة	إسم الجهة	الرقم
مكة المكرمة - العتيبة شارع عمر بن عبدالعزيز بجوار شرطة جرول ت: ٥٤٤٨٣٦٢	تخفيض قدره ١٥٪ على اجمالي العمل من ديكور أو تلوين زجاج ومرايا والليكسان وغيرها من الأعمال الفنية الجميلة	مركز روائع الفنون الجميلة	١

مطابعت جامعة أمم القري